



Orly-Massy-Saclay à toute vitesse !

Suite à la réunion publique organisée par la Société du Grand Paris sur le Grand Paris Express et plus précisément sur la ligne 18 qui concernera directement Massy, voici les principales informations qui en sont ressorties.

Le Grand Paris des Transports prévoit la modernisation des transports existants et la réalisation d'un nouveau métro automatique, le Grand Paris Express. Il sera constitué de 200 km de réseaux, 68 nouvelles gares et transportera 2 millions de voyageurs par jour. Les différentes lignes du Grand Paris Express seront progressivement mises en service entre 2019 et 2030.

La ligne 18 reliera l'aéroport d'Orly à la gare Versailles Chantiers en moins d'une demi-heure. Elle comportera 9 nouvelles gares, dont deux sur Massy: Massy Opéra et Massy-TGV.

Gare de Massy Opéra

La gare Massy Opéra sera implantée au niveau de l'actuel parking Noyer Lambert. Véritable gare de centre-ville, elle permettra la desserte des quartiers densément peuplés de Massy au Nord, et des équipements de loisirs et de santé comme l'Opéra, l'Hôpital Jacques Cartier ou encore le Centre Omnisports. Elle assurera également la desserte de la ZAC Franciades-Opéra.

Des temps de déplacement réduits

- De Massy Opéra à Versailles Chantiers: 27 mn contre 55 mn aujourd'hui
- De Massy Opéra à l'aéroport d'Orly: 6 mn contre 34 mn aujourd'hui

Gare de Massy-TGV

La gare Grand Paris Express Massy-TGV s'insérera dans un pôle multimodal, qui réunira les gares du RER B et du RER C, la gare TGV, ainsi que deux gares routières, accueillant une vingtaine de lignes de bus.

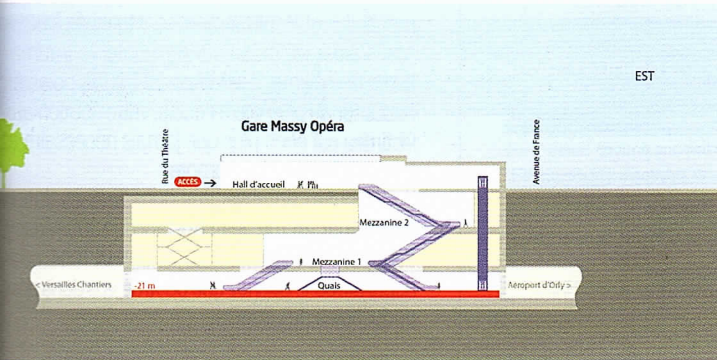
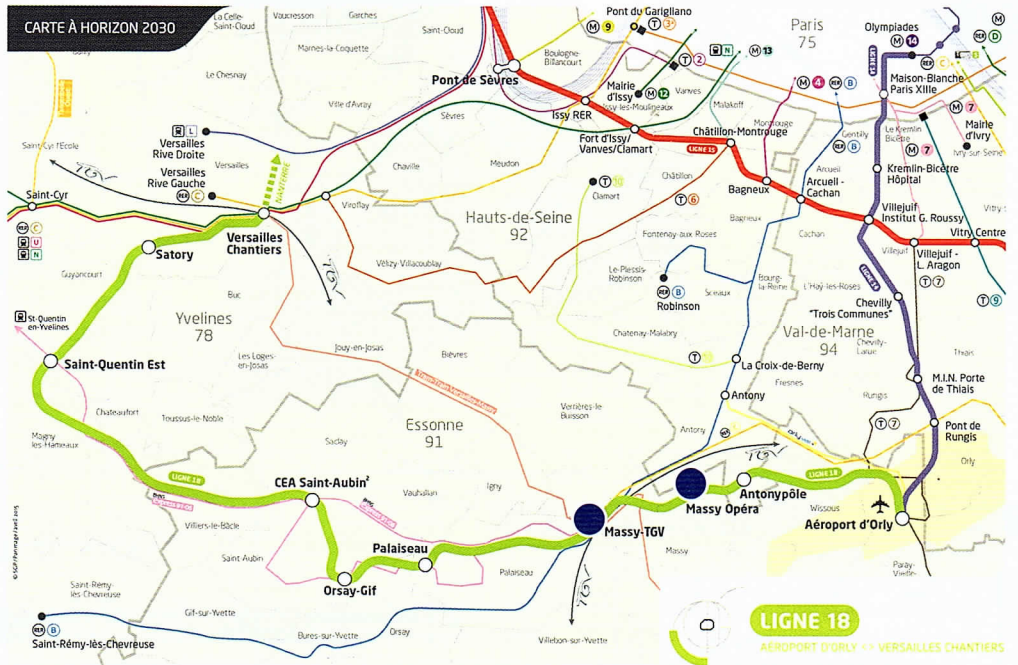
La gare sera située entre les voies du RER B et celles du RER C, entre la nouvelle et l'ancienne passerelle. La gare accompagnera également le développement urbain et économique de Massy, inclus dans l'Opération d'Intérêt National Paris-Saclay.

Des temps de déplacement réduits

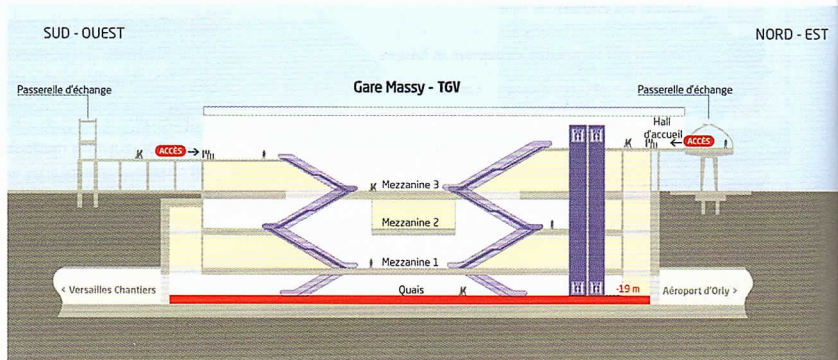
- De Massy-TGV à l'aéroport d'Orly: 4 mn contre 35 mn aujourd'hui
- De Massy-TGV à Saint-Quentin Est: 20 mn contre 1h05 mn aujourd'hui

La mise en service de la ligne 18 est prévue en deux temps: à l'horizon 2024, pour la partie située entre la gare Aéroport d'Orly et la gare CEA Saint-Aubin, et 2030 jusqu'à Versailles Chantiers. 7

Informations communiquées par la Société du Grand Paris.



Quais Grand Paris Express Circulations verticales Locaux techniques Contrôle automatique des billets



Quais Grand Paris Express Circulations verticales Locaux techniques Contrôle automatique des billets