

Association VIVRE LES HAUTS DE SAINT REMY

Organise une

Sortie à Fontainebleau & Barbizon

DIMANCHE 22 Mai 2022



10 h Visite des appartements CHATEAU DE FONTAINEBLEAU

Le Château de Fontainebleau, dont les premières mentions remontent au XIIe siècle, a reçu en ses murs tous les souverains importants de France. Sans cesse agrandi et embelli par leurs soins, il est un exemple unique d'une résidence aimée et régulièrement habitée pendant plus de 8 siècles.

~~~~~ 12 H DEJEUNER LIBRE ~~~~~

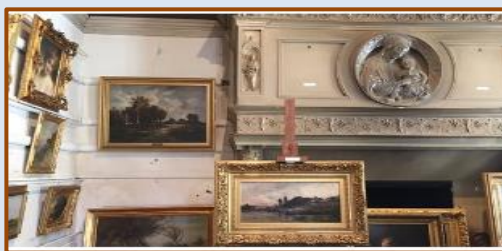


14h30 OU 15h45 AUBERGE GANNE - MUSEE DES PEINTRES

Lieu de vie des premiers peintres paysagistes, initiateurs du courant impressionniste. L'Auberge Ganne nous plonge dans l'ambiance festive des peintres opposés au romantisme et à l'académisme. Corot, Millet, Rousseau furent rejoints par la jeune génération, Monet, Bazille, Renoir. Barbizon comptait en 1875 une centaine d'artistes.

14h30 OU 16h15 ATELIER MILLET

Dans son atelier, Millet élaborait ses principaux chefs-d'œuvre, comme l'angélus ou Les Glaneuses. Cet endroit qui a pratiquement conservé son apparence extérieure du 19<sup>e</sup> siècle, conserve de nombreux objets du maître et des peintures originales de contemporains.



**VISITES GUIDEES 2 GROUPES DE 26 PERSONNES**

**PRIX PAR PERSONNE** Tout compris

Adhérents : 26€

Non adhérents : 34€

Enfants moins de 12 ans :  $\frac{1}{2}$  tarif

Transport en Car SAVAC

Départ : Beauplan Carr. Market : 08h15

Retour départ Barbizon vers 18h

### INSCRIPTION DIMANCHE 22 Mai 2022 – FONTAINEBLEAU & BARBIZON

A renvoyer accompagné d'un chèque à l'ordre de « VIVRE LES HAUTS DE ST-REMY »

Les confirmations seront envoyées par mail /

ou bien par enveloppe timbrée à vos nom et adresse jointe lors de l'inscription

Nom Prénom .....

Adresse .....

.....

Portable : .....

Adresse mail .....



Nbre de Places adultes : .... X ..... € = ..... €

Nbre de Places enfants : ... X ..... € = ..... €

**Total : .....€**