

Présentation publique du 19 avril 2022

**COMPLEXE SPORTIF DE CORBEVILLE DE
L'UNIVERSITE PARIS SACLAY**



Un équipement sportif mutualisé de l'Université Paris-Saclay - Orsay / Corbeville

- Les utilisateurs majeurs sont : l'université Paris-Saclay, AGRO PARIS TECH, l'IMT et l'ENSAE
- Le programme comprend:
 - Un terrain de grands jeux extérieur rugby/football
 - 3 courts de tennis couverts
 - Deux gymnases de type C + gradins de 150 places
 - Une salle de danse
 - Une salle d'escalade de type bloc + gradins de 70 places
 - Des vestiaires/sanitaires associés
 - des locaux de rangements, locaux annexes et administratifs
 - Un logement de gardien
 - 1 parking avec 4 bornes électriques

La surface de plancher du gymnase est de 4854m²



PLAN DE SITUATION

Corridor
écologique



Boulevard
Monge

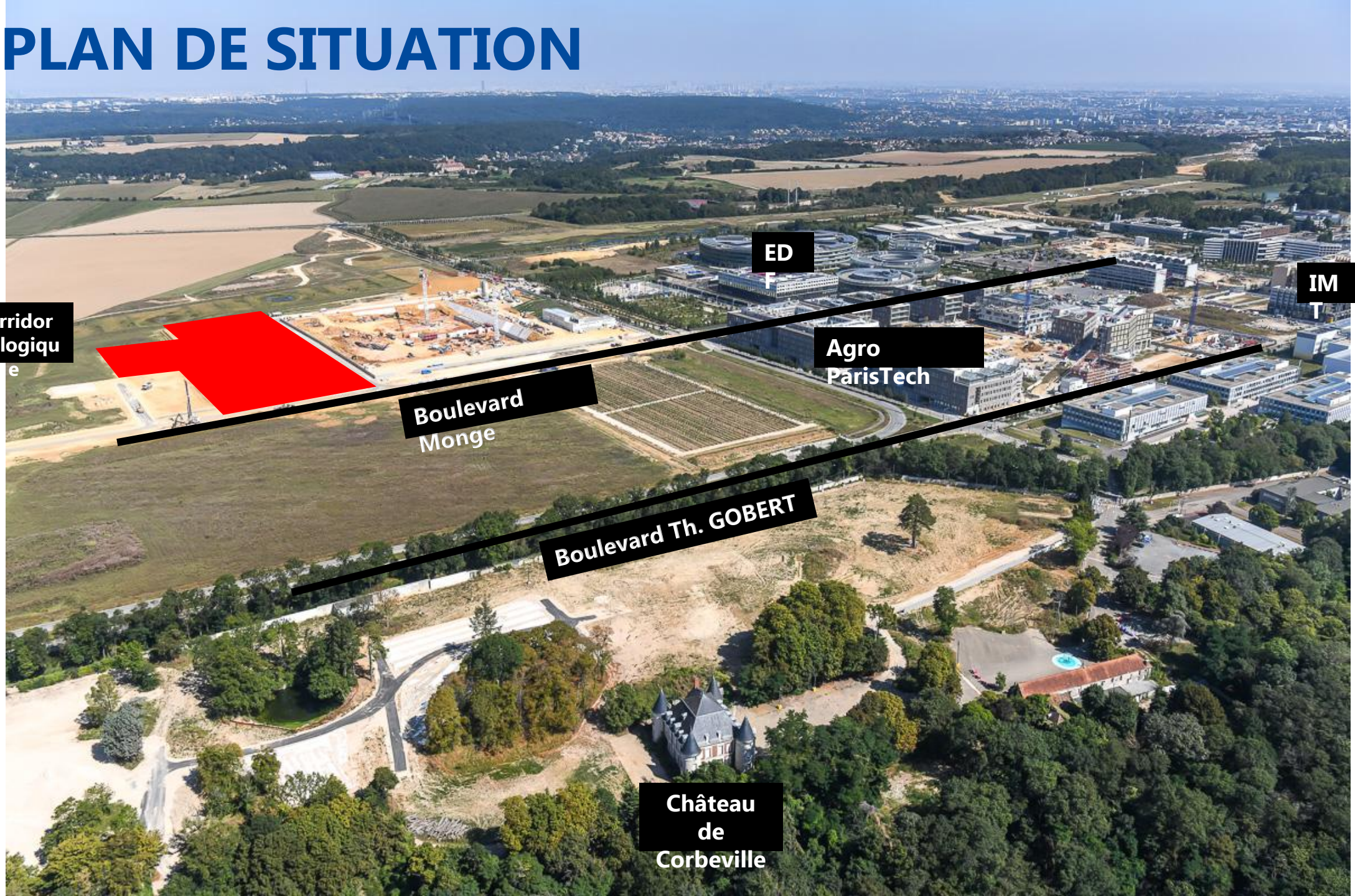
ED
F

Agro
ParisTech

IM
T

Boulevard Th. GOBERT

Château
de
Corbeville



CALENDRIER PREVISIONNEL DE CHANTIER

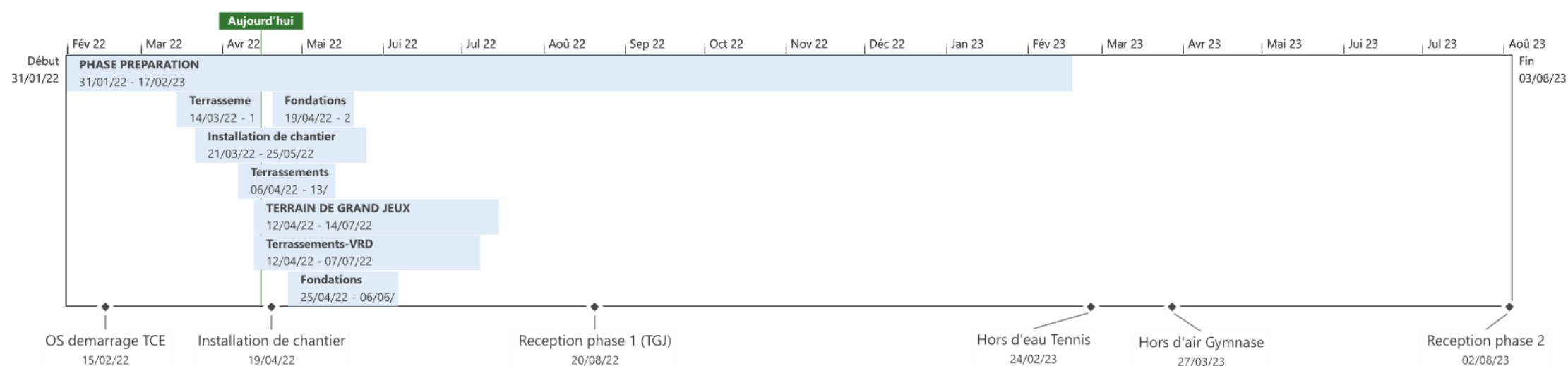
Période de préparation du chantier : du 15 février au 15 avril 2022

Début des travaux de VRD: le 15 mars 2022

Début des travaux de fondations: le 20 avril 2022

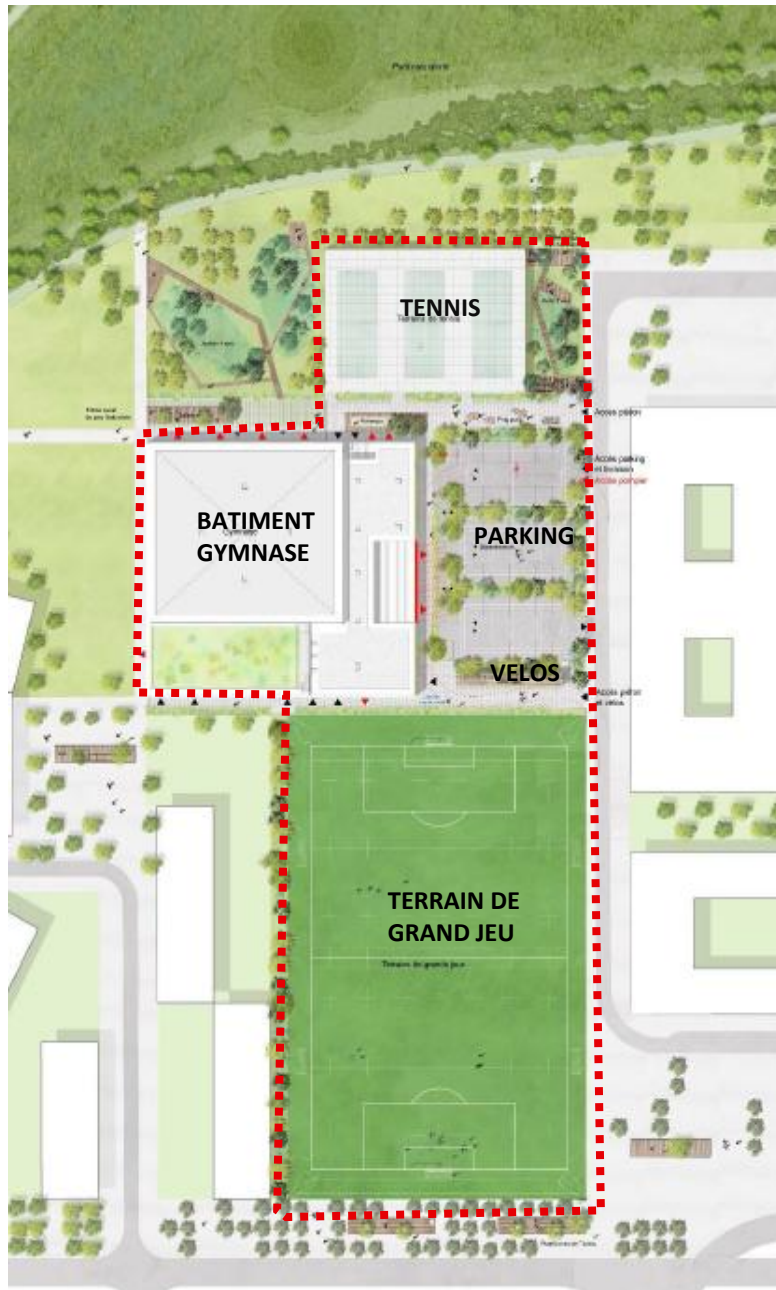
Livraison du terrain de grands jeux et des vestiaires provisoires: Août 2022

Livraison du gymnase, tennis et parking: Juillet 2023



Installation de chantier

De Avril 2022 à Août 2022



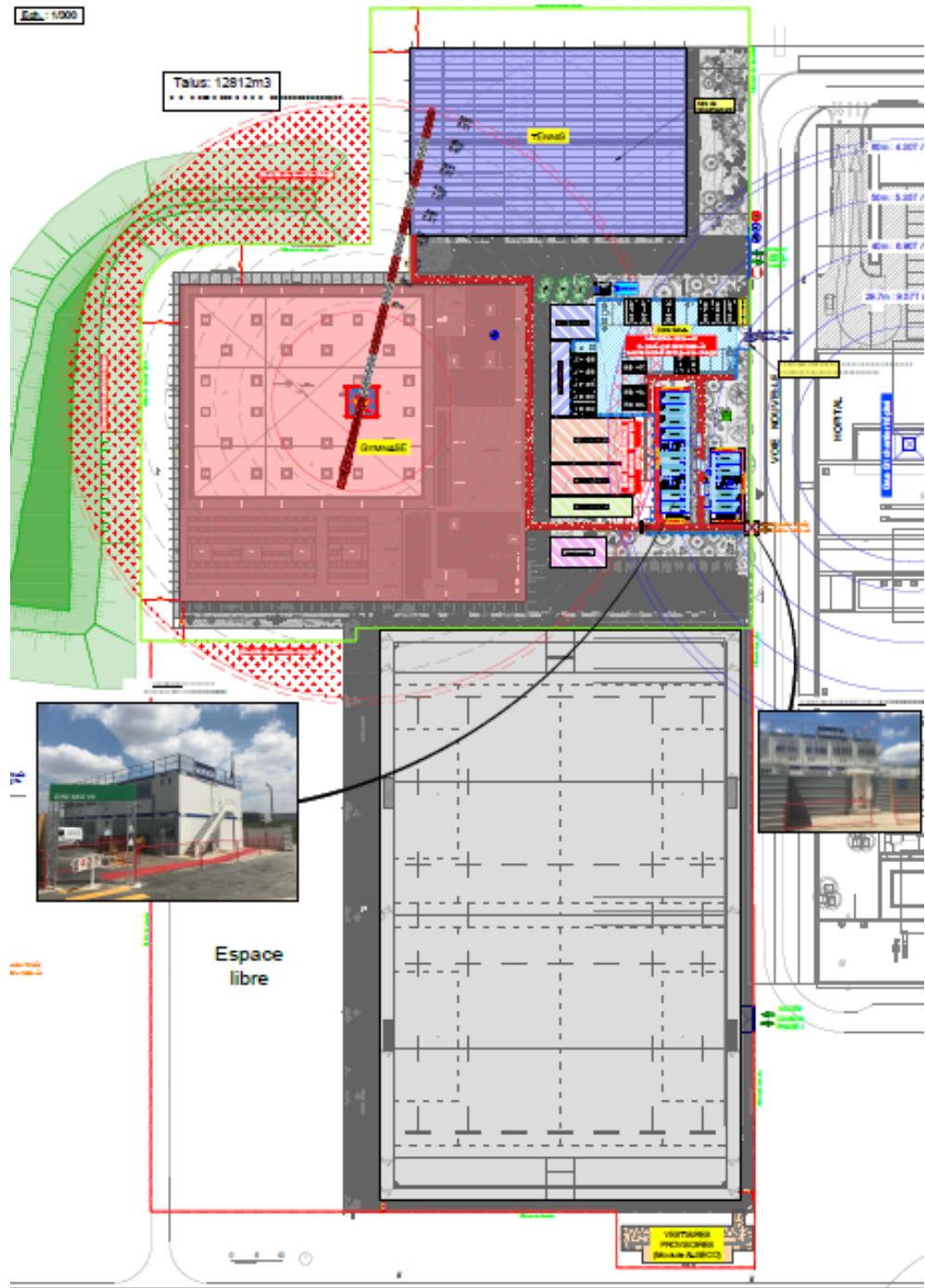
Août 2022

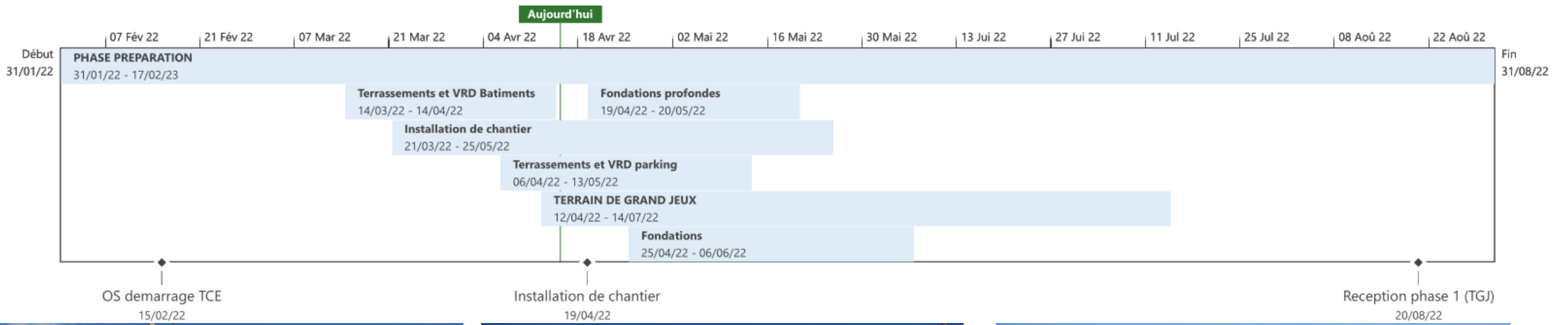
Livraison du terrain de grands-jeux et des vestiaires provisoires



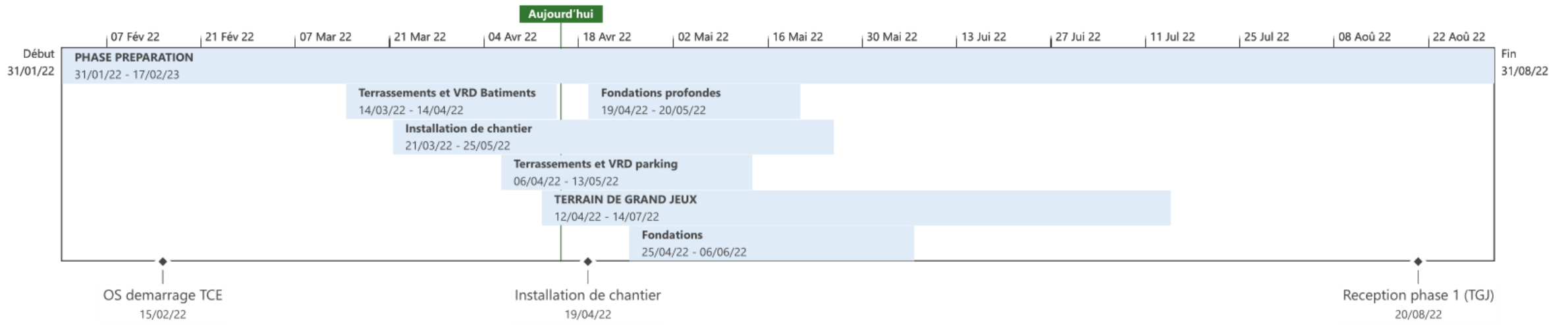
Juillet 2023







Visite de chantier du 15-04-22

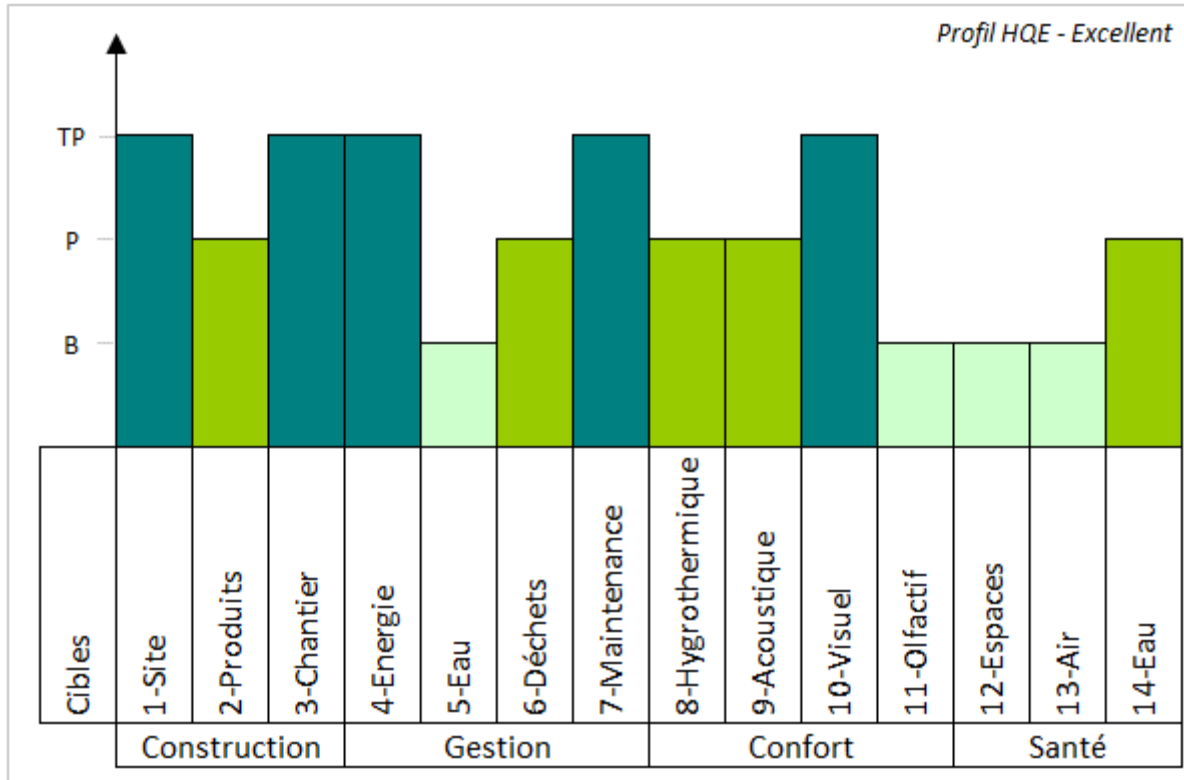


Visite de chantier du 15-04-22

AMBITION

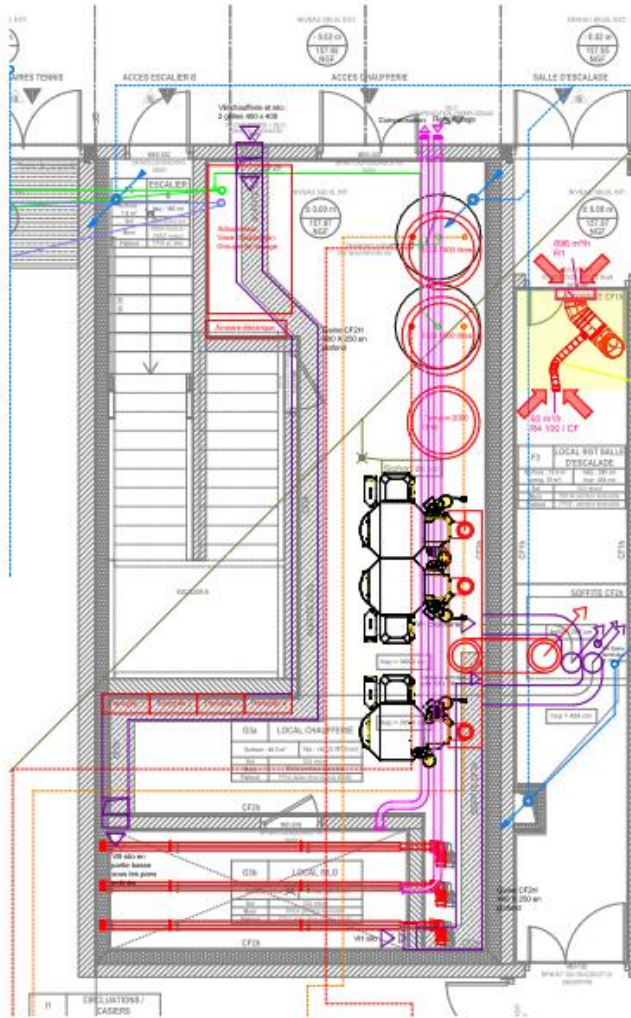
ENVIRONNEMENTALE

CERTIFICATION HQE N° EQUIPEMENT SPORTIF NIVEAU EXCELLENT



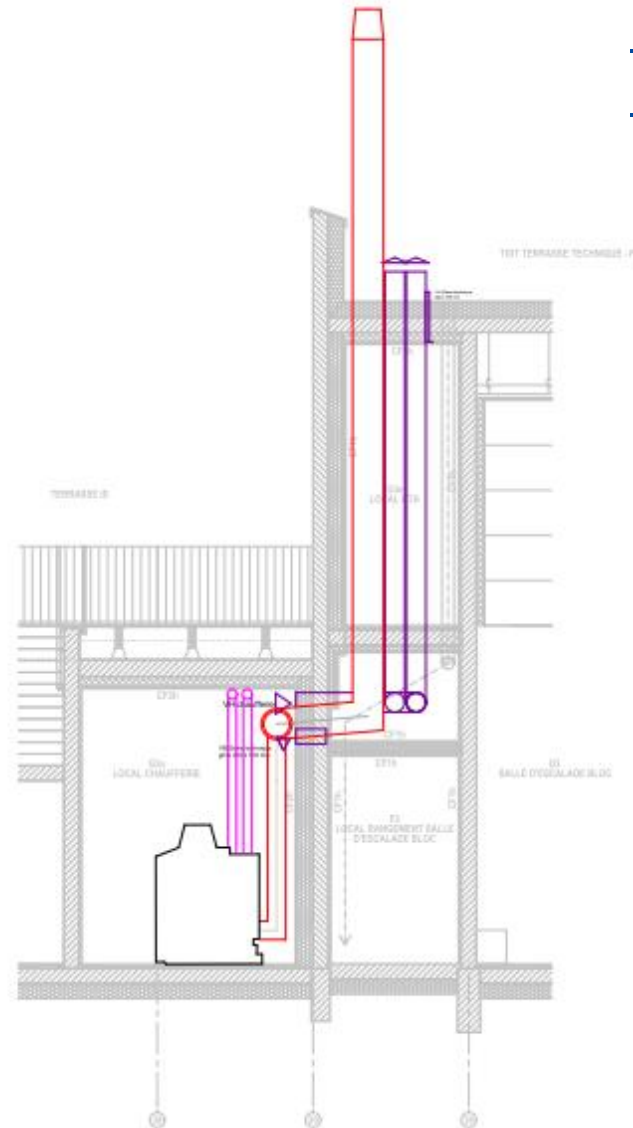
+ E3C1, chantier propre etc...

CHAUFFERIE BOIS

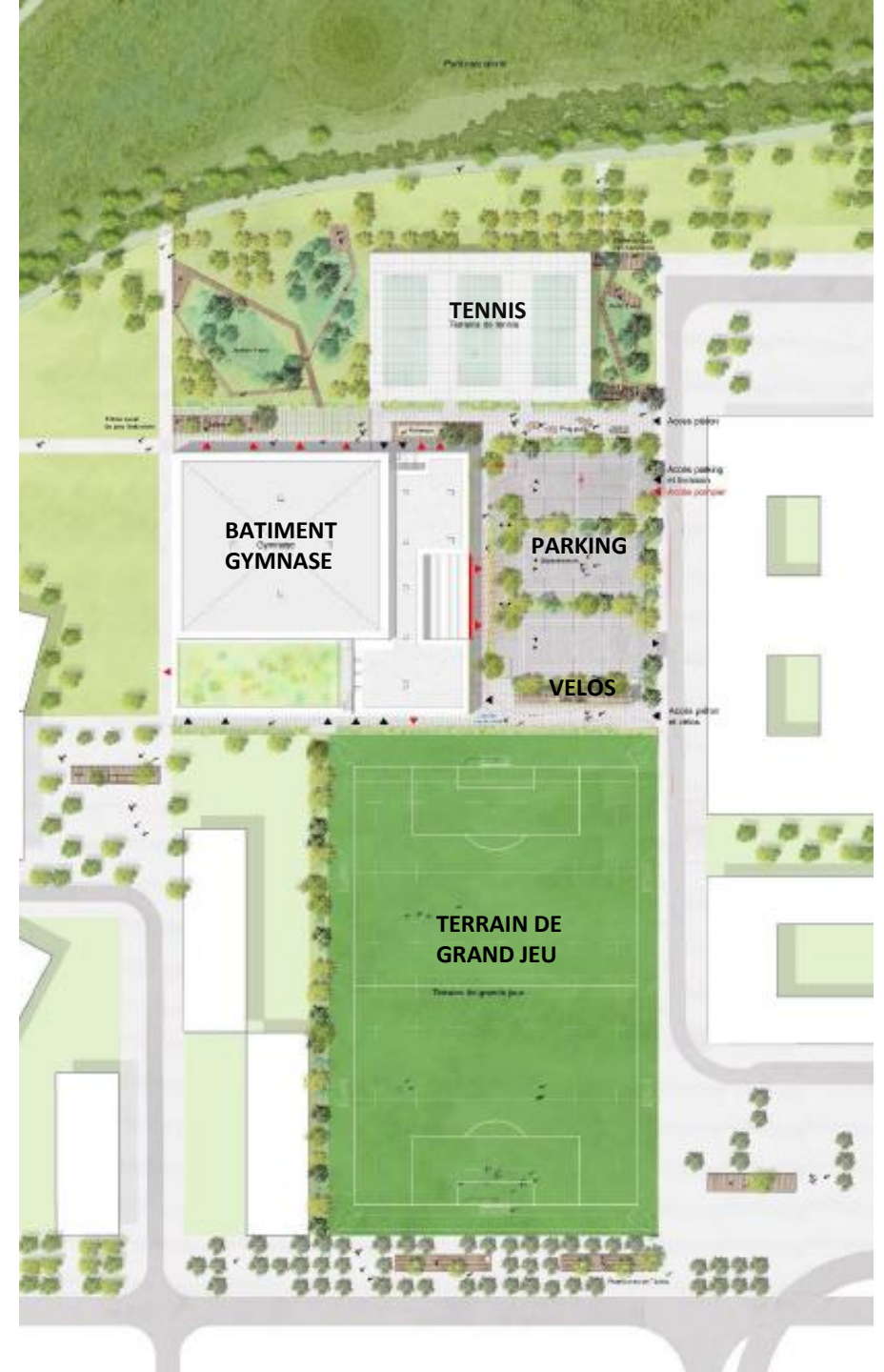
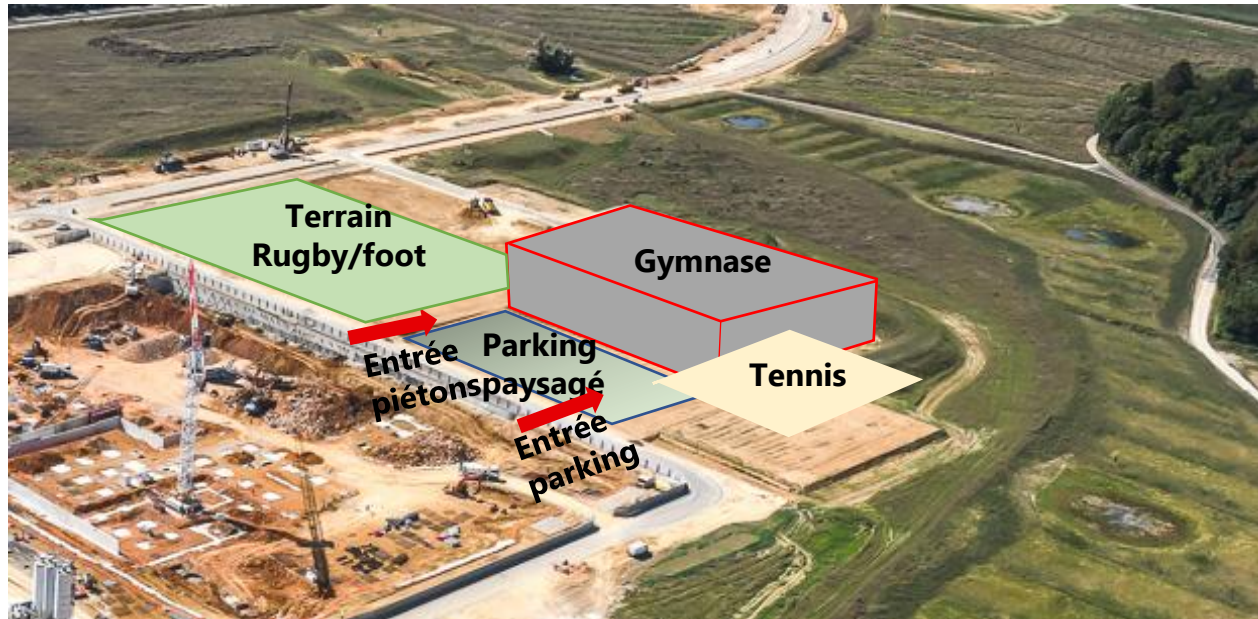


GESTION DES EAUX PLUVIALES

- SAUL
- Chaussée réservoir
- Noues
- Toiture végétalisée



PLAN DE MASSES

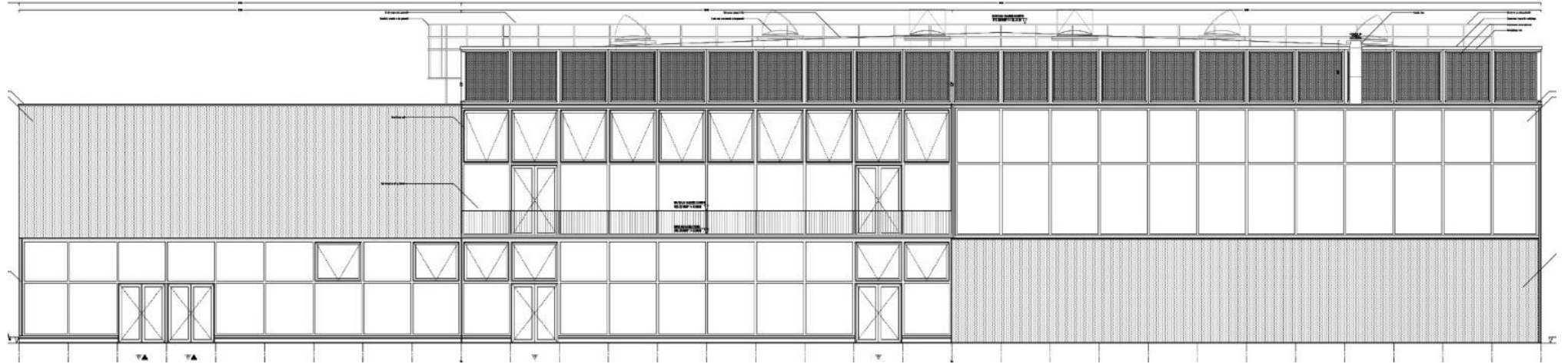


ARCHITECTURE

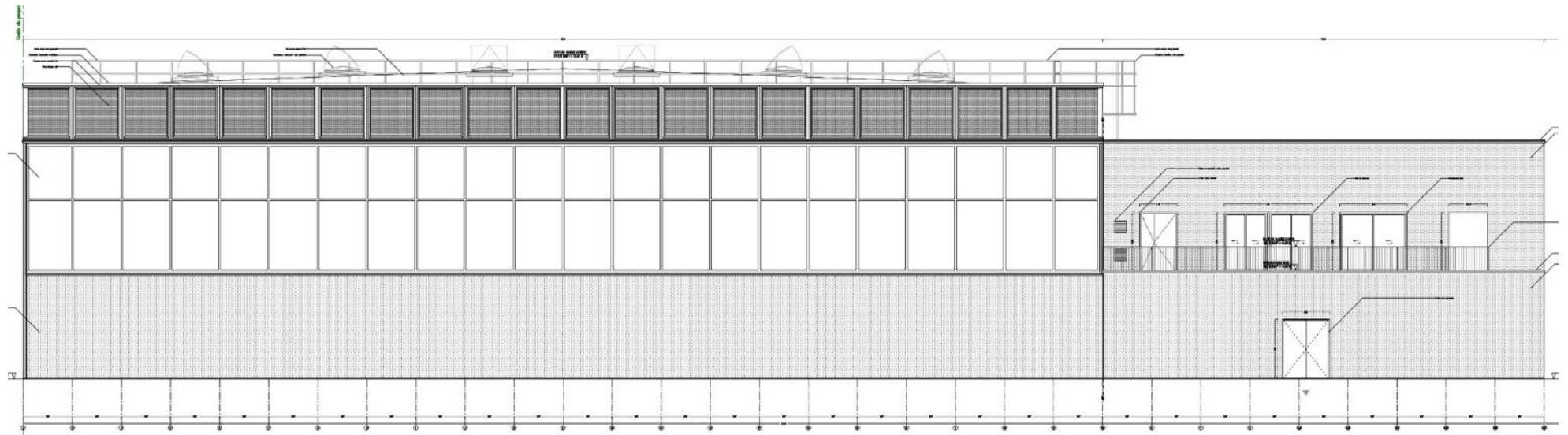




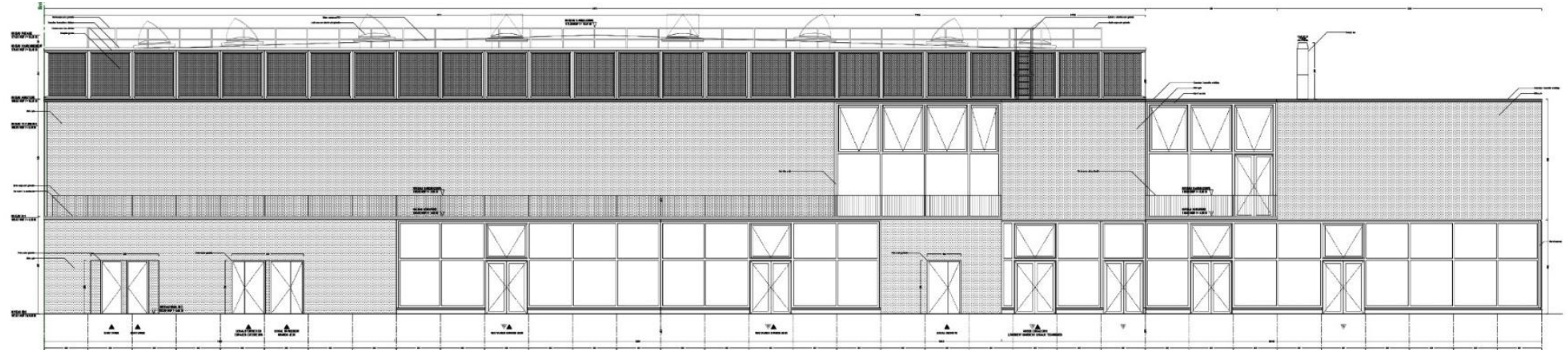
FACADES



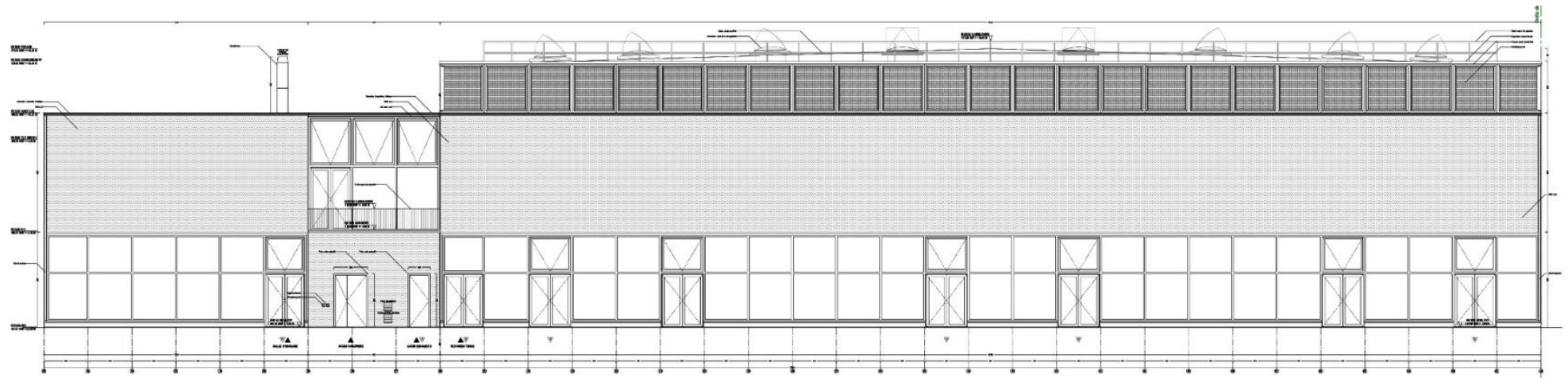
Façade EST



Façade OUEST

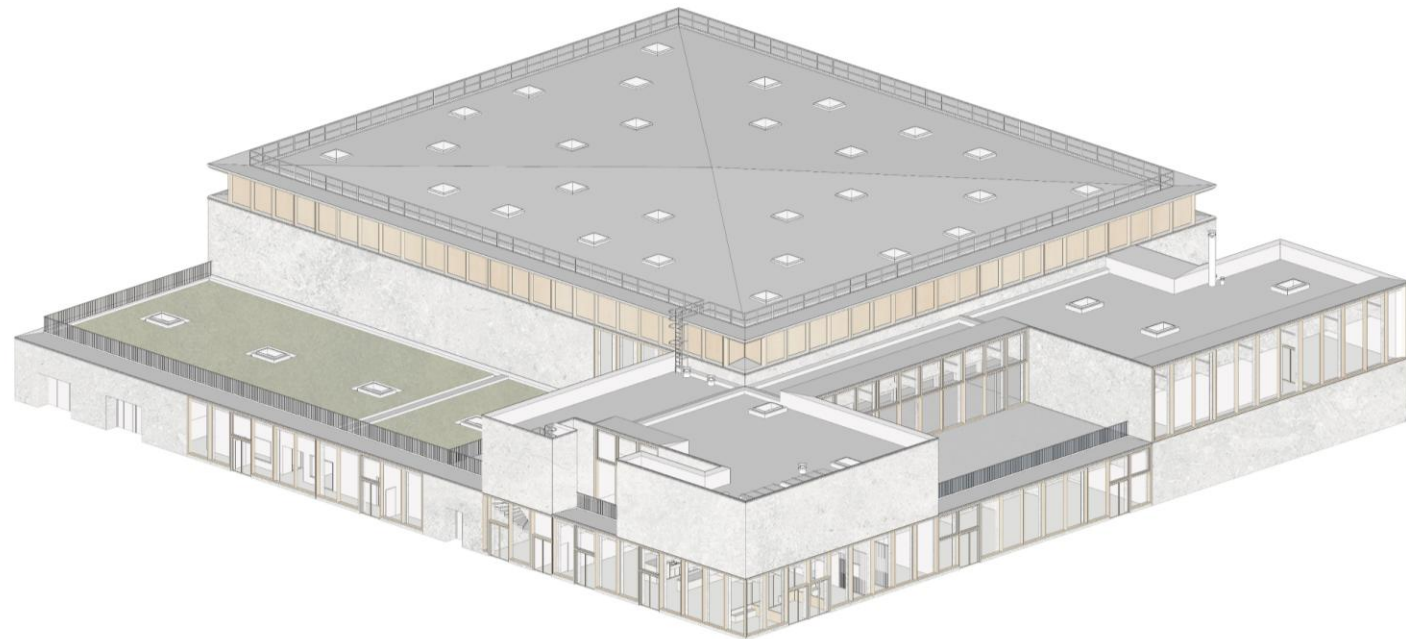


Façade SUD

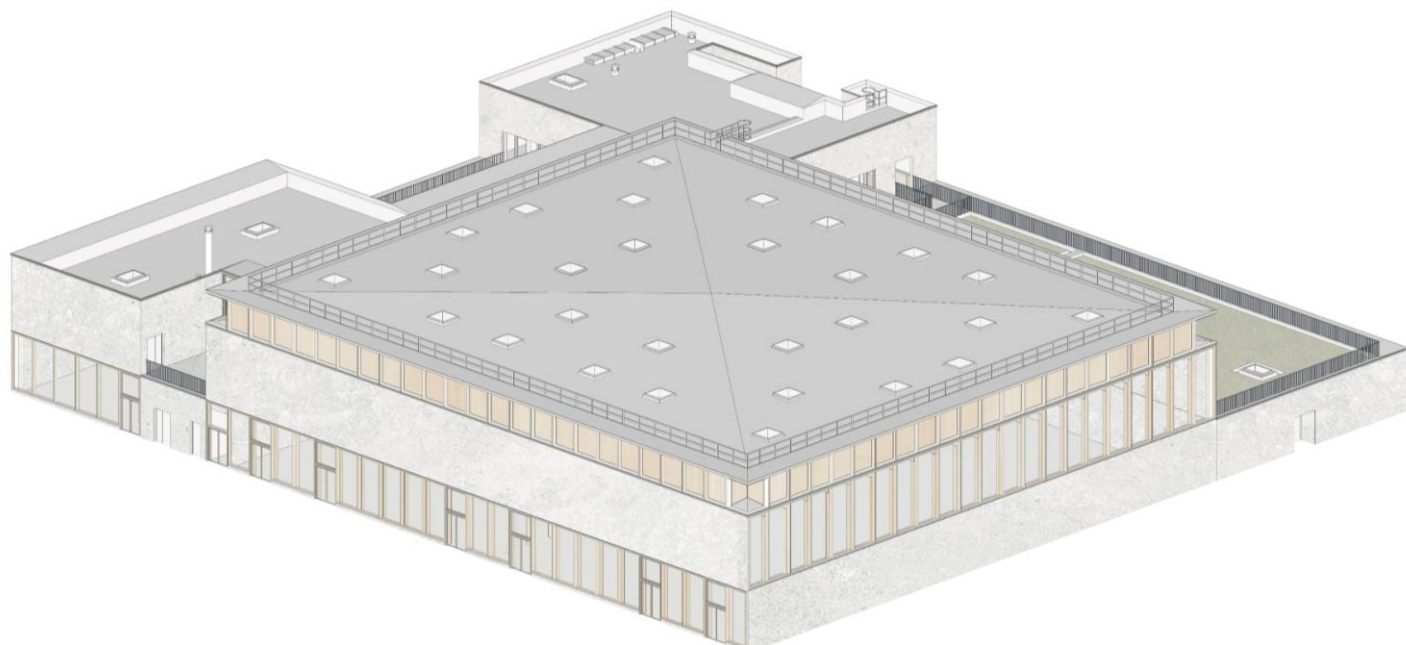


Façade NORD

VOLUMETRIE



Vue sud / Est



Vue nord / Ouest

FONCTIONNALITE RDC

- 1 Hall d'accueil
- 2 gymnases de type C

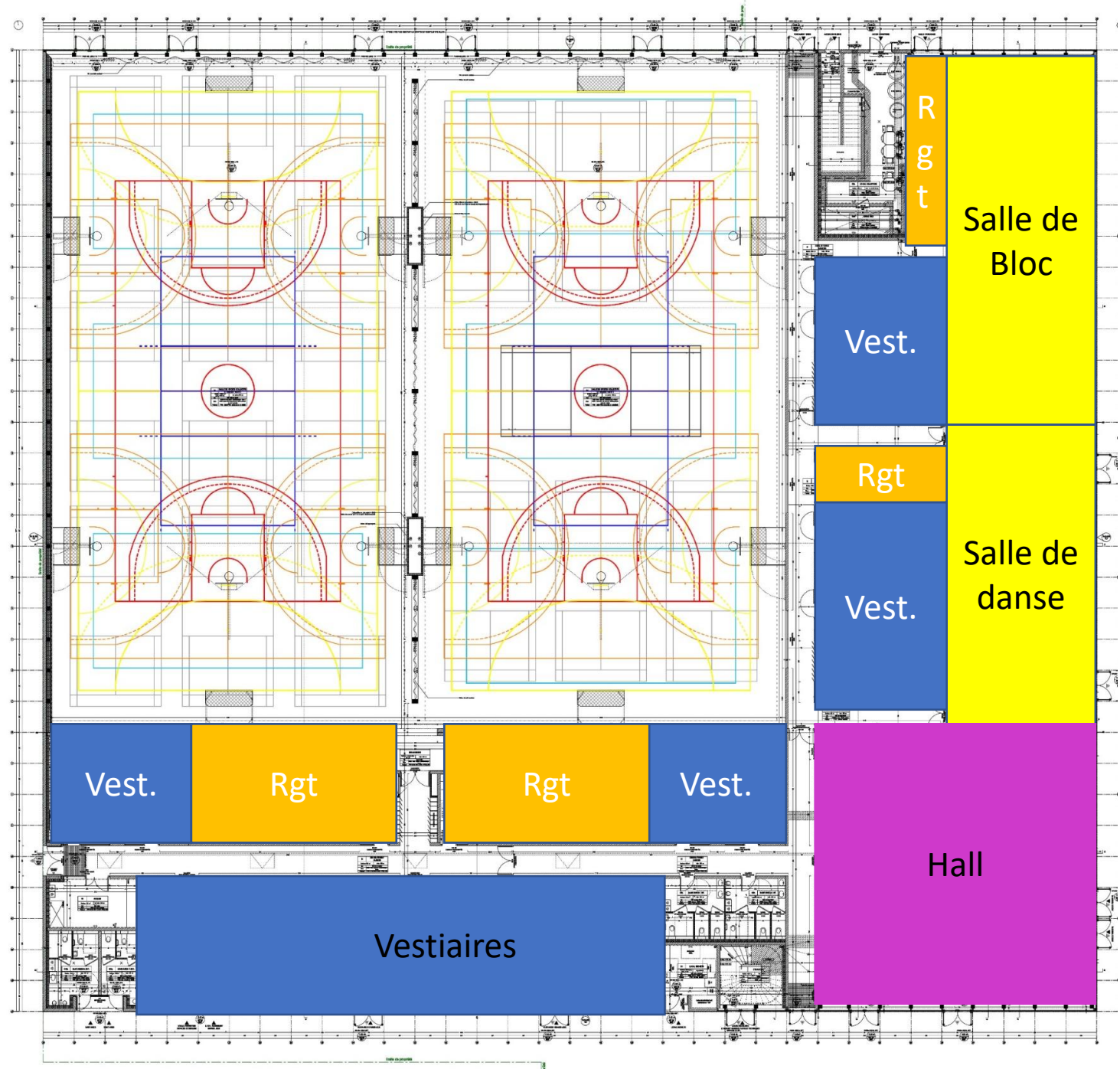
Terrains homologués :

- 1 handball (tracé continu jaune),
- 1 basket (tracé continu rouge),
- 1 volley (tracé continu bleu).

Terrains non homologués :

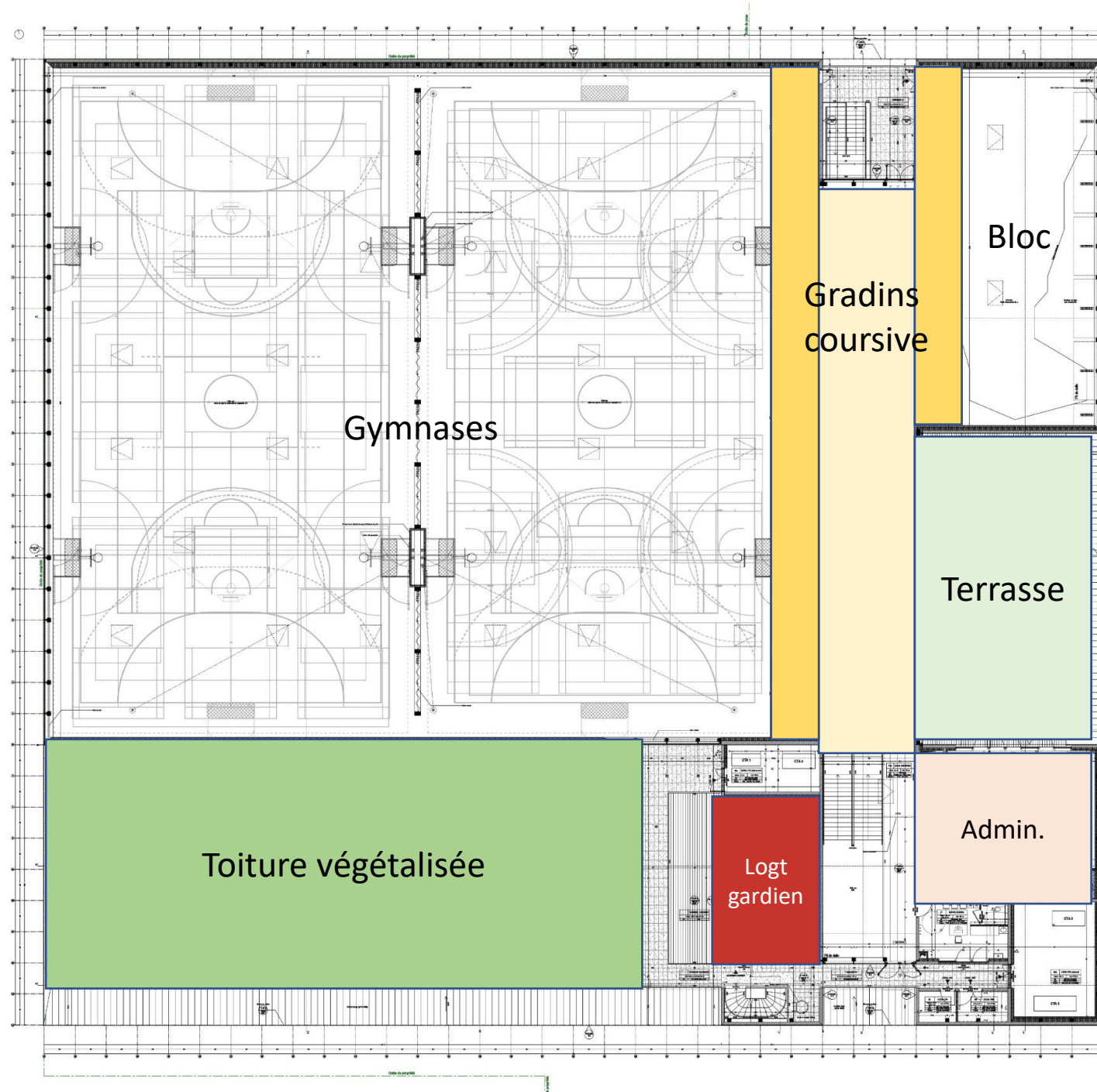
- 9 terrains de badminton (tracé continu noir),
- 2 mini handball (angles jaunes),
- 3 mini basket (angles rouges),
- 4 mini volley (angles bleus).

- 1 salle d'escalade de type Bloc
- 1 salle de danse
- Des vestiaires, sanitaires et locaux de rangement associés





R+1

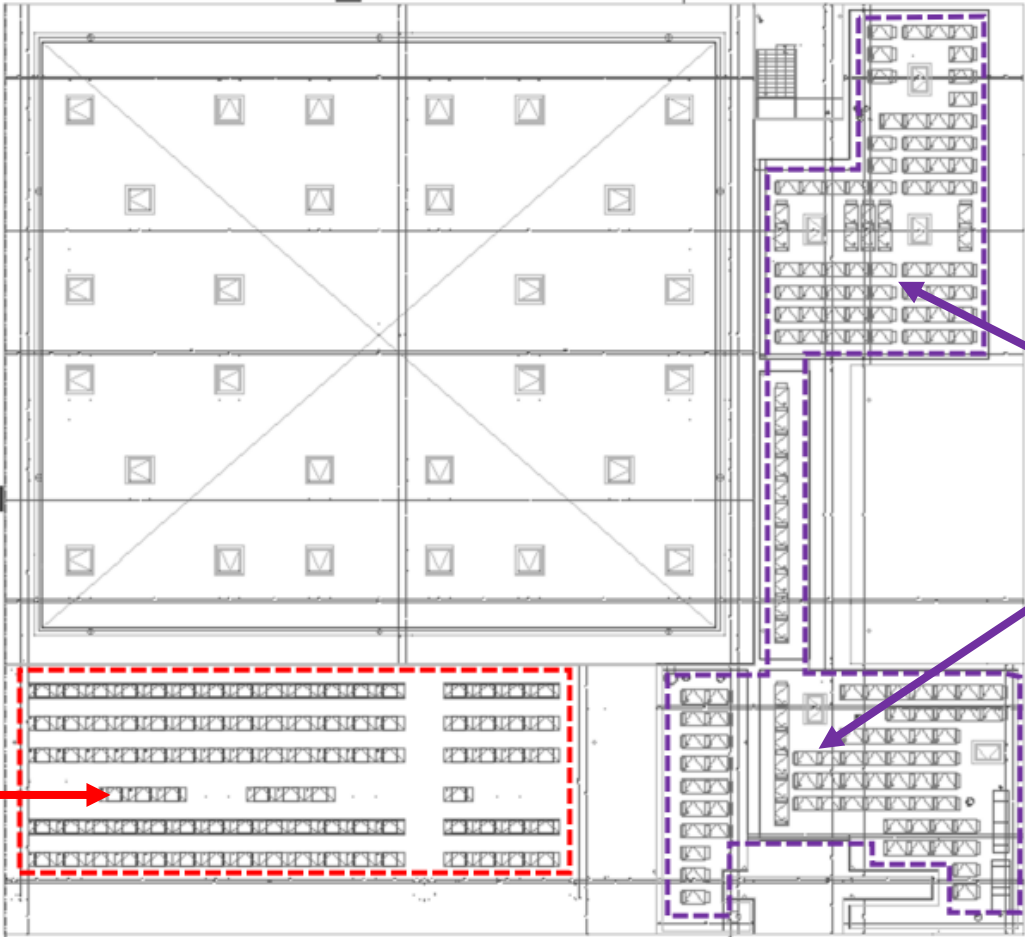
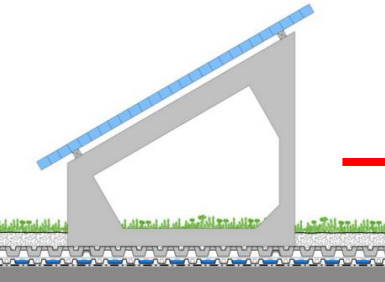
- 1 coursive desservant les gradins
- Bureau et salle de réunion
- 1 logement de gardien
- 1 terrasse accessible
- 1 toiture végétalisée non accessible



Toitures

- Zones avec étanchéité autoprotégée 
- Zones avec toitures végétalisées 

Zones végétalisées:
SYSTÈME HELIOVERT
(écovégétal)



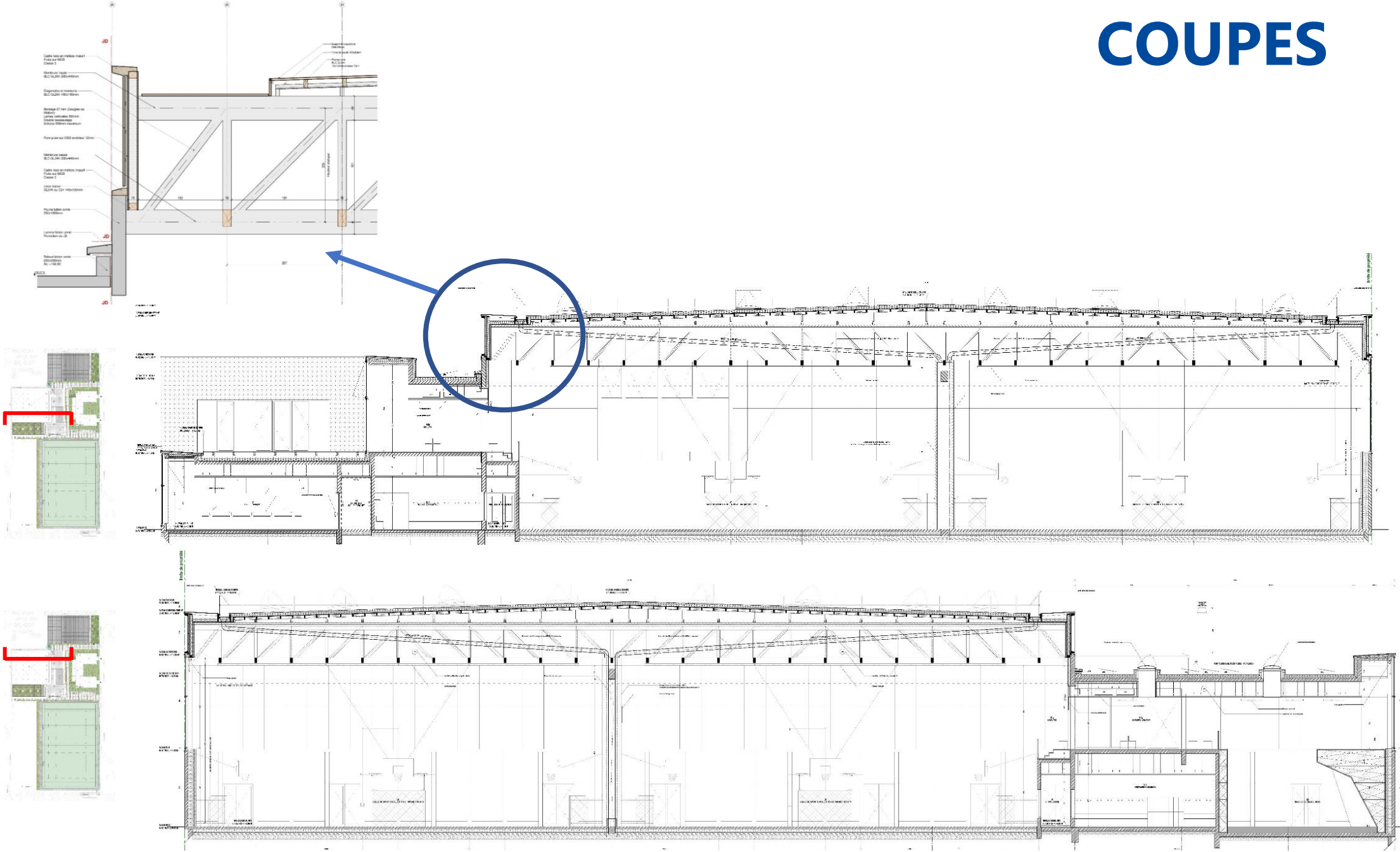
Zones toiture
gravillonnée:
Système lesté de type
Easy Roof Flat



ZONES « PV READY »

PV READY

COUPES



MATERIALITES INTERIEURES



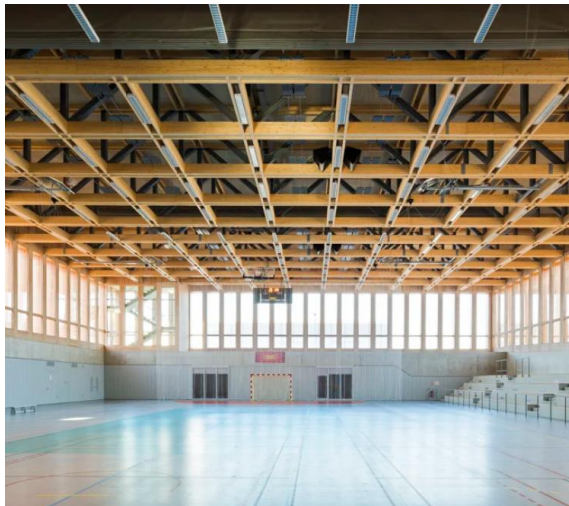
Hôtel industriel d'entreprises – Zündel et Cristea - Paris



Collège du Léman – Graeme Mann & Patricia Capua Maan



Congress Center – Studio Bressan



Gymnase Neudorf – Atelier Zündel Cristea

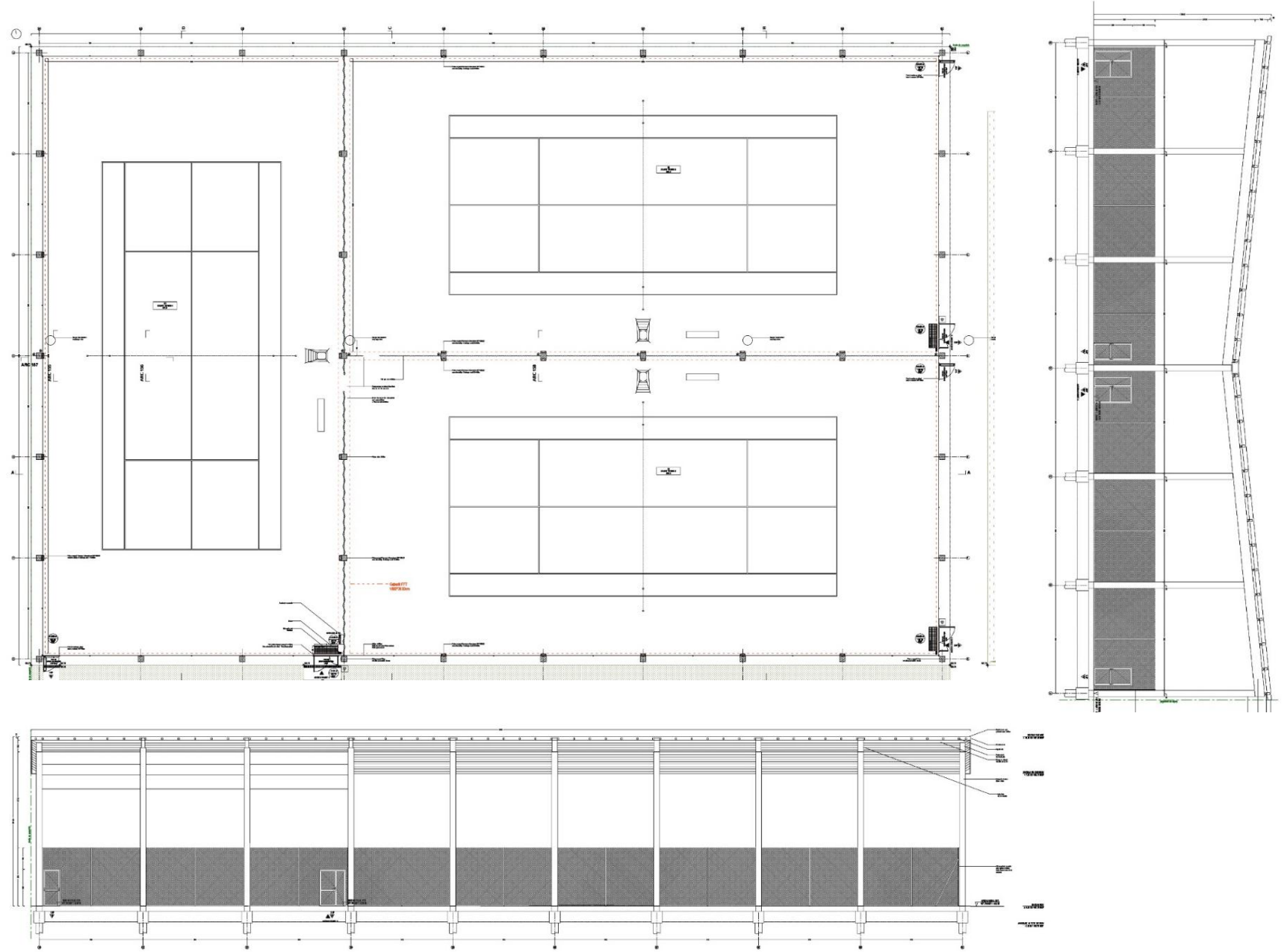


New sports hall – Menzi Bürgler Architekten

MATERIAUX PRINCIPAUX

- Murs bétons
- Sol béton quartzé : hall, circulation, galerie haute
- Faux plafond Organic minéral type KNAUFF finition organic pure en 60*120 : circulation, galerie haute, salle parquet, salle d'escalade
- Doublage en panneaux de bois type Woodenha : faux-plafonds du hall, paroi du gymnase.

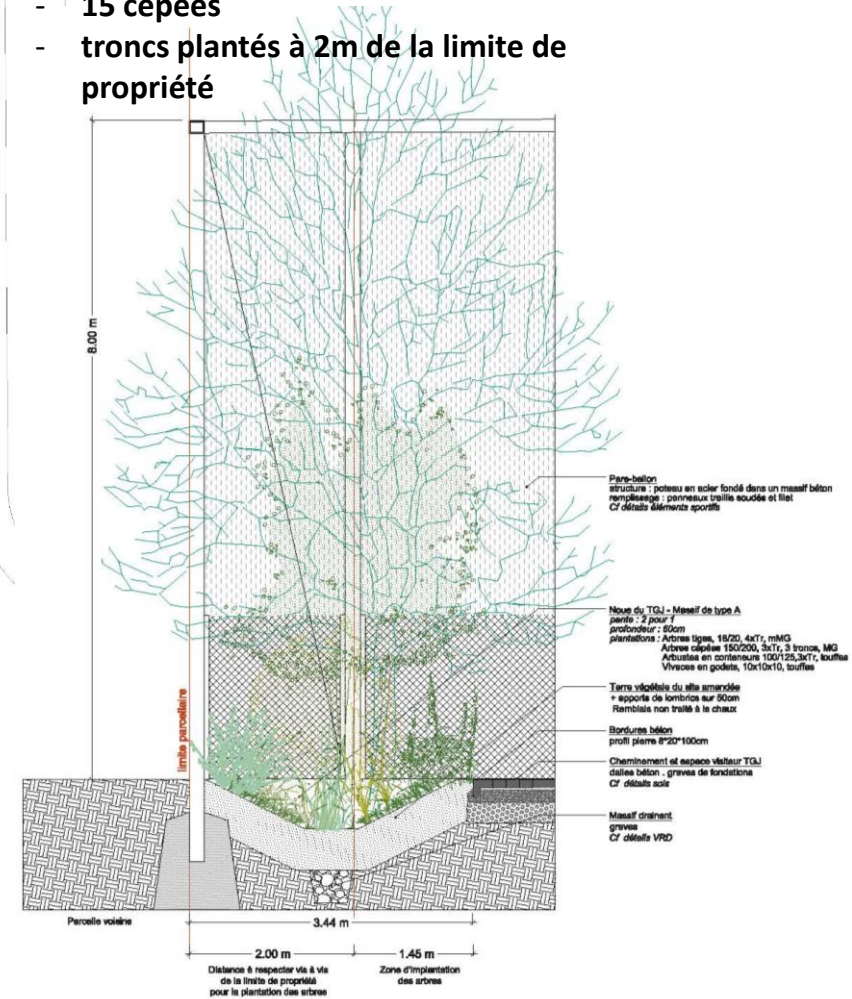
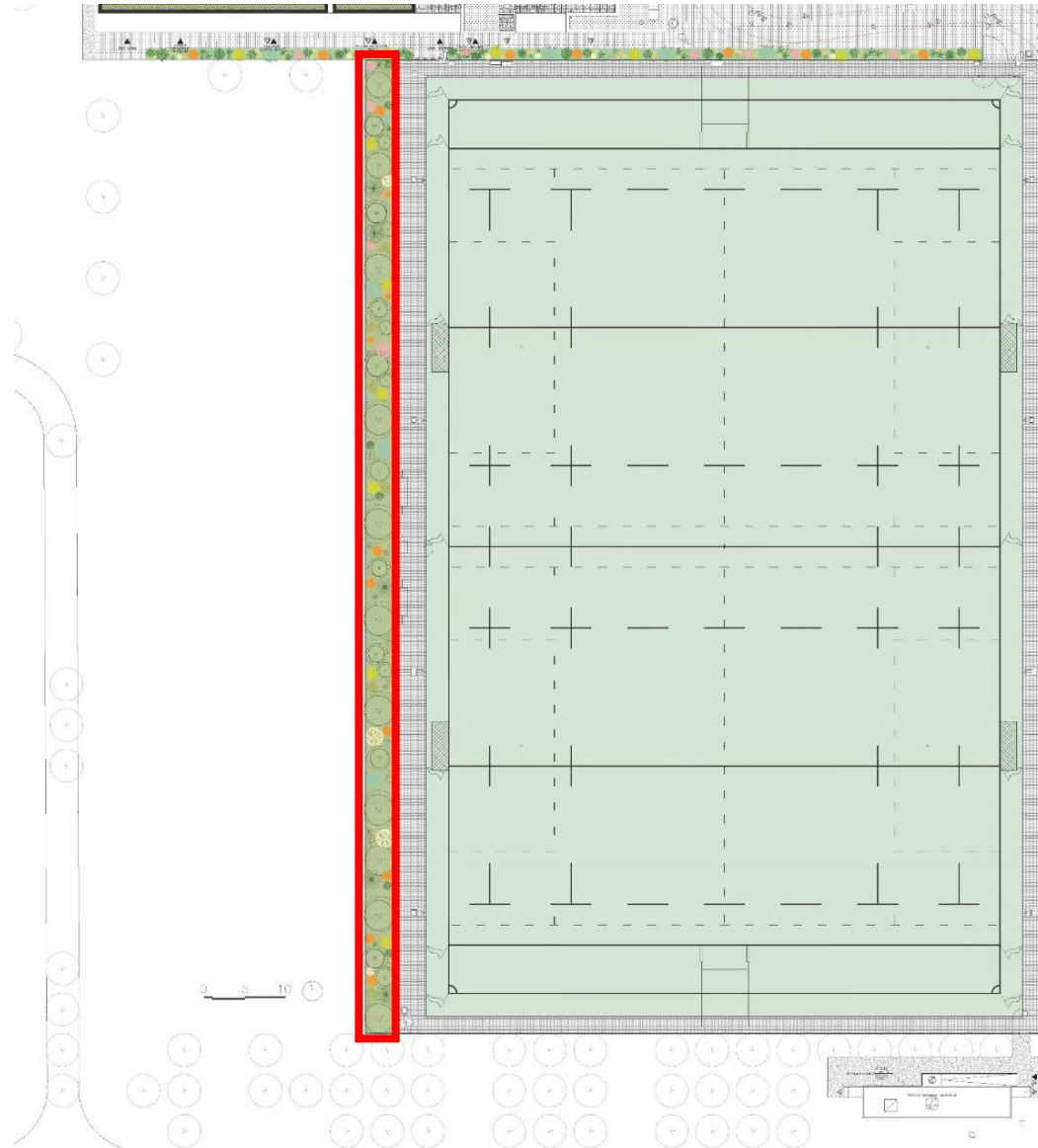
TENNIS



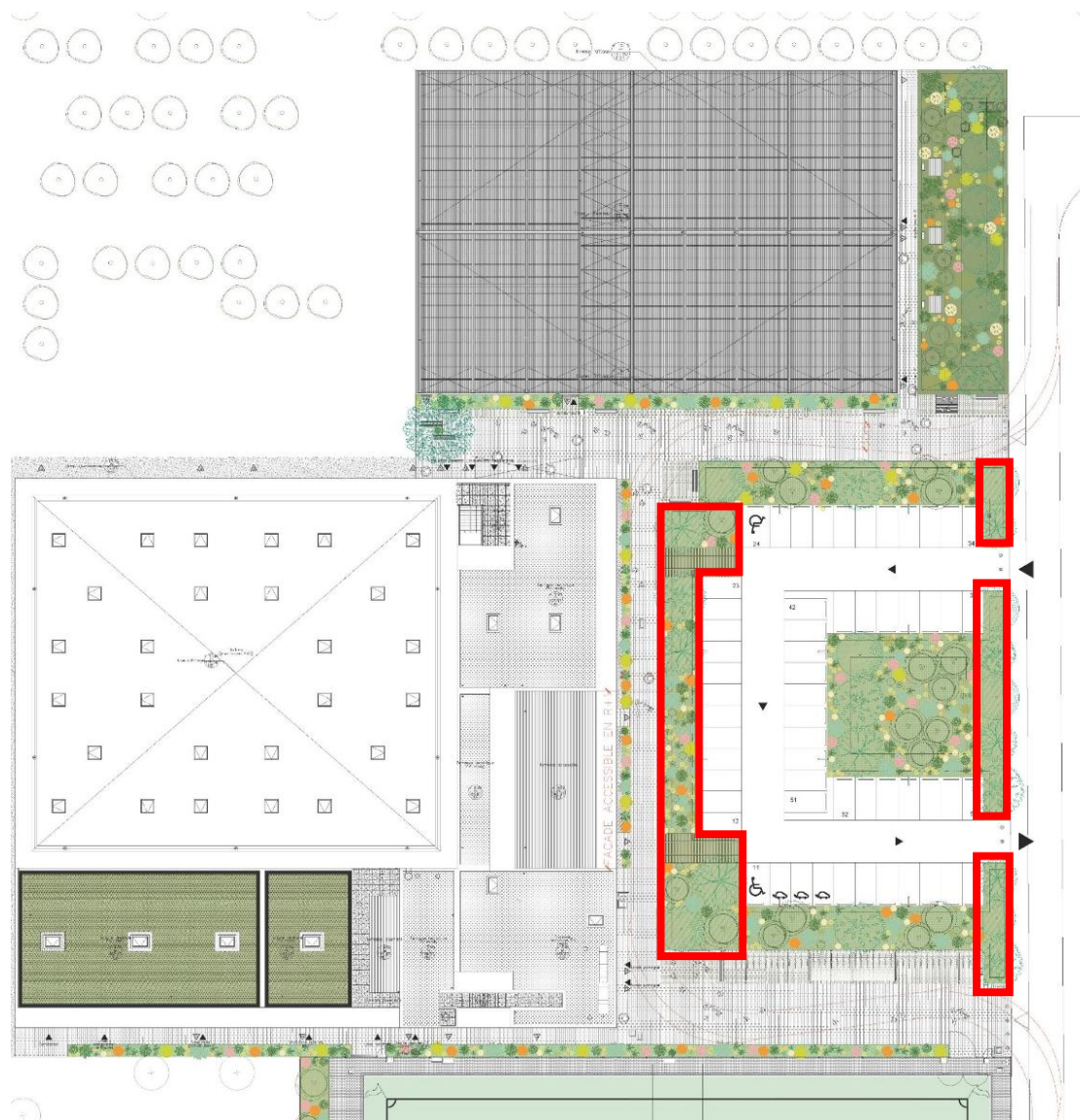
PAYSAGE

LE MASSIF A > Noue arborée du Terrain Grand Jeu

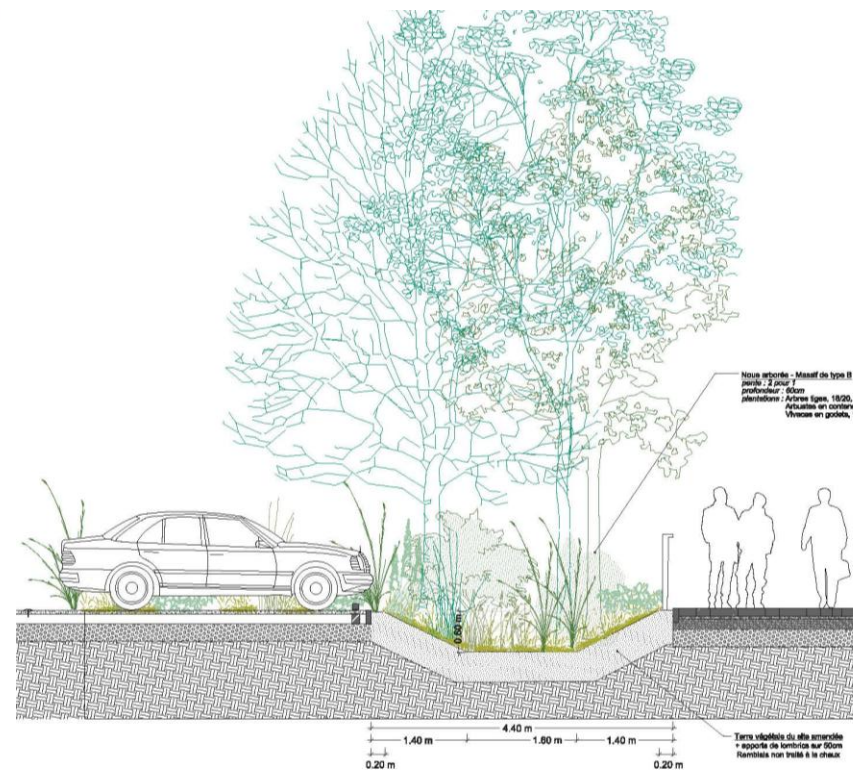
- 413m² (120m de long x 3,40m large)
- trame nord/sud
- 9 arbres tiges isolés
- 15 cépées
- troncs plantés à 2m de la limite de propriété



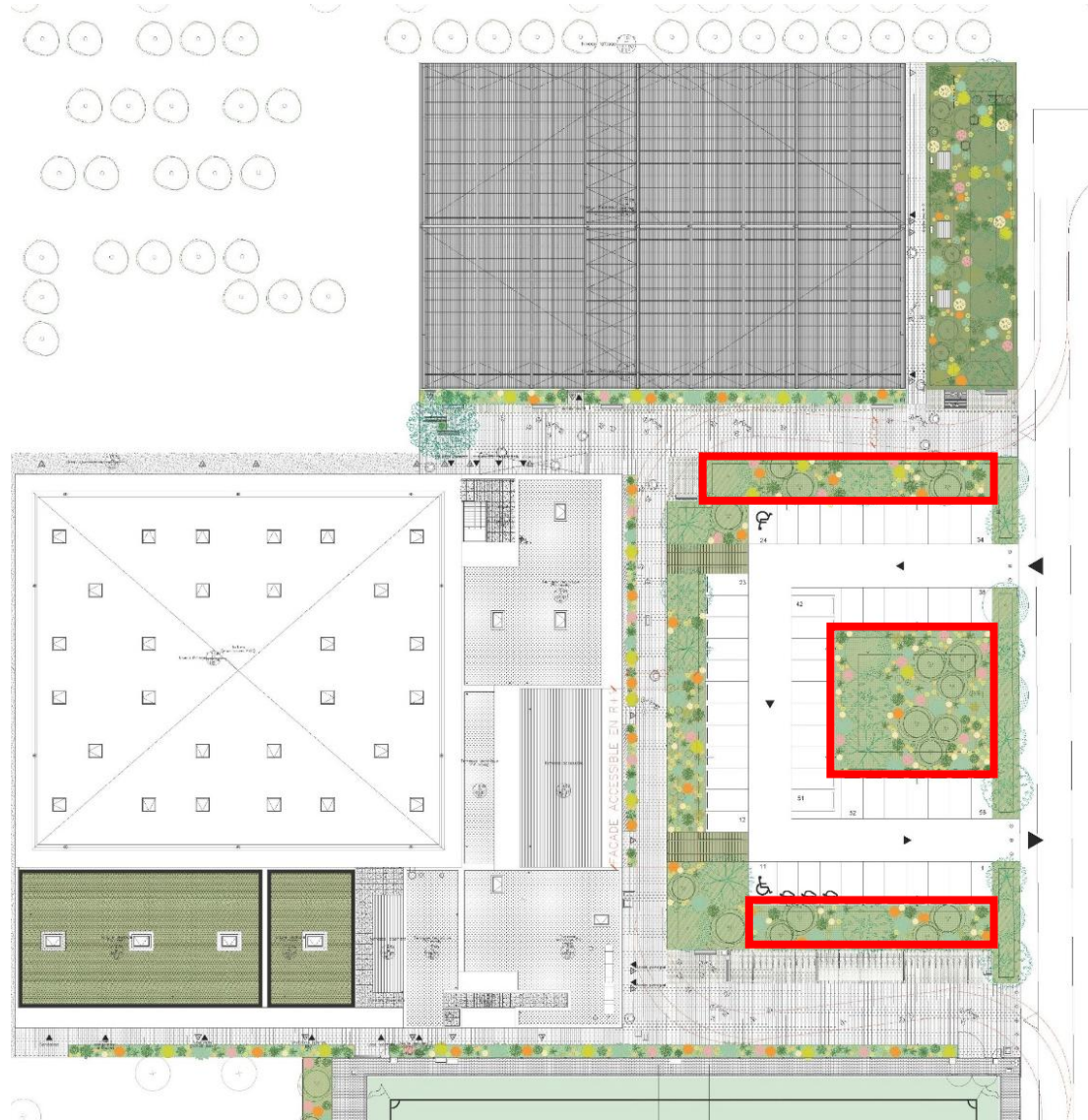
LE MASSIF B > Les noues arborées – trame nord/sud



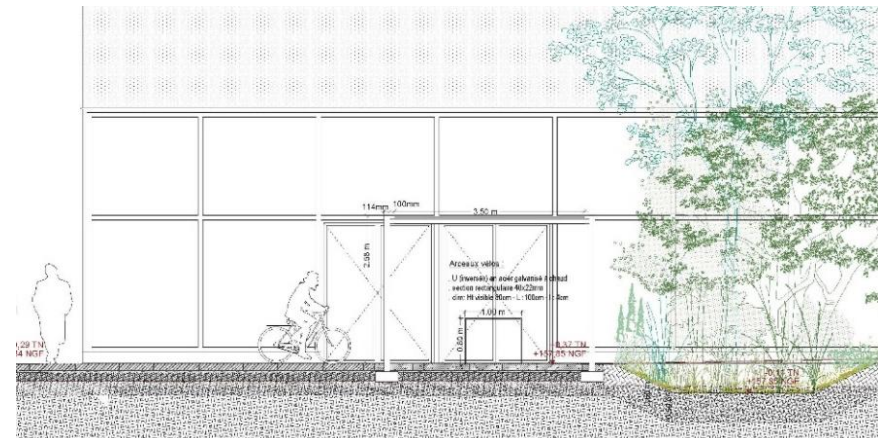
- 478m²
- noues de 60cm de profondeur
- 15 arbres tiges alignés trame nord/sud
- base d'arbustes et de vivaces identiques aux massifs C – continuité et cohérence
- essences originaires du bassin parisien



LE MASSIF C > Les noues arbustives – Trame est/ouest



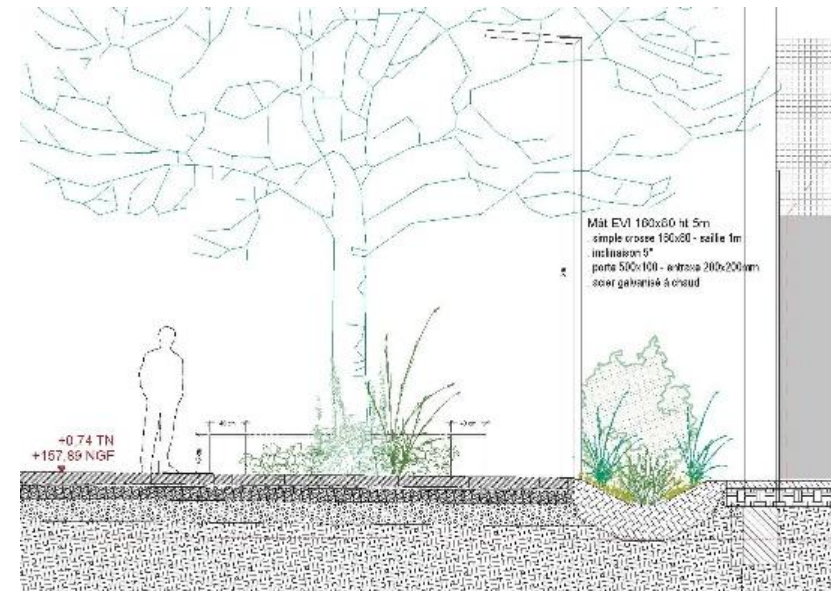
- 671m²
- noues de 60cm de profondeur
- 23 arbres cépées
- 19 plants forestiers
- base d'arbustes et de vivaces identiques aux massifs B – continuité et cohérence
- essences originaires du bassin parisien



LES MASSIFS D > Noues herbacées devant les bâtiments



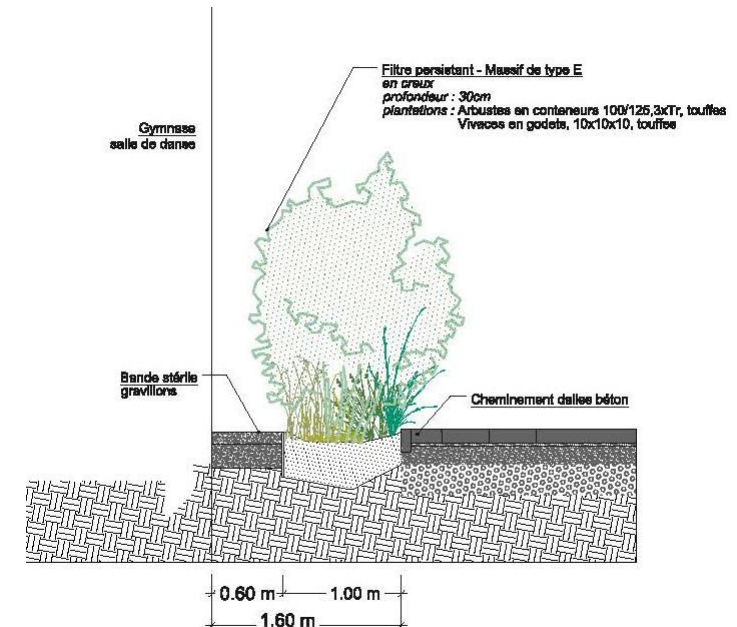
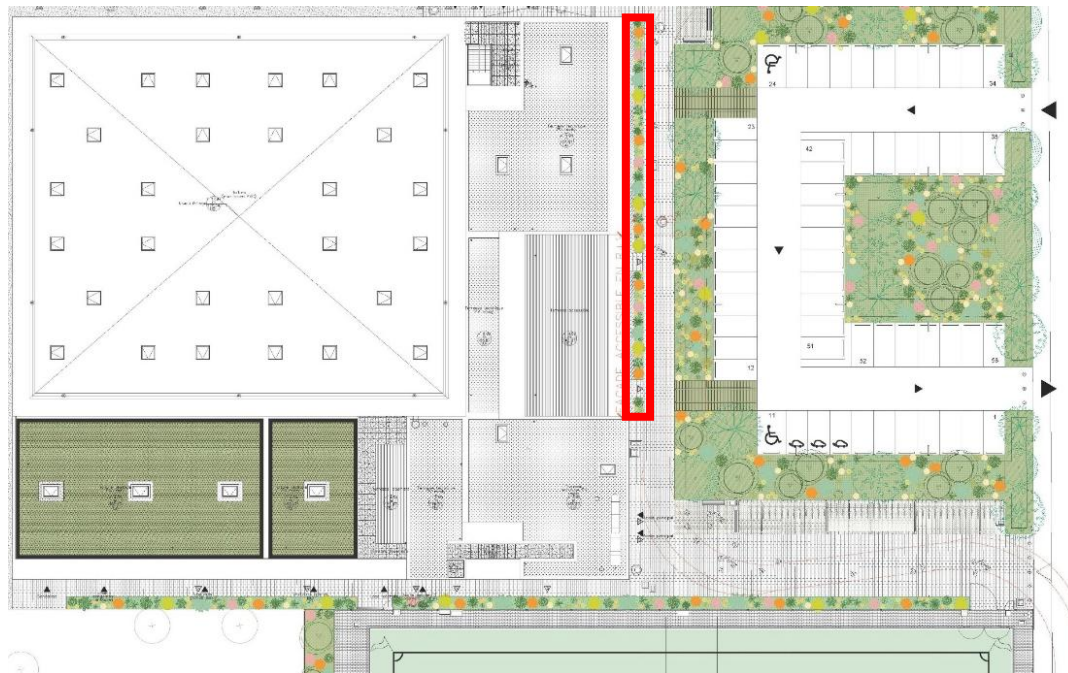
- 292m²
- massifs de 1,40m ; 1,60m et 3,20m de large
- massifs en creux de 30cm
- arbustes et vivaces originaires du bassin parisien
- floraisons étagées sur l'année



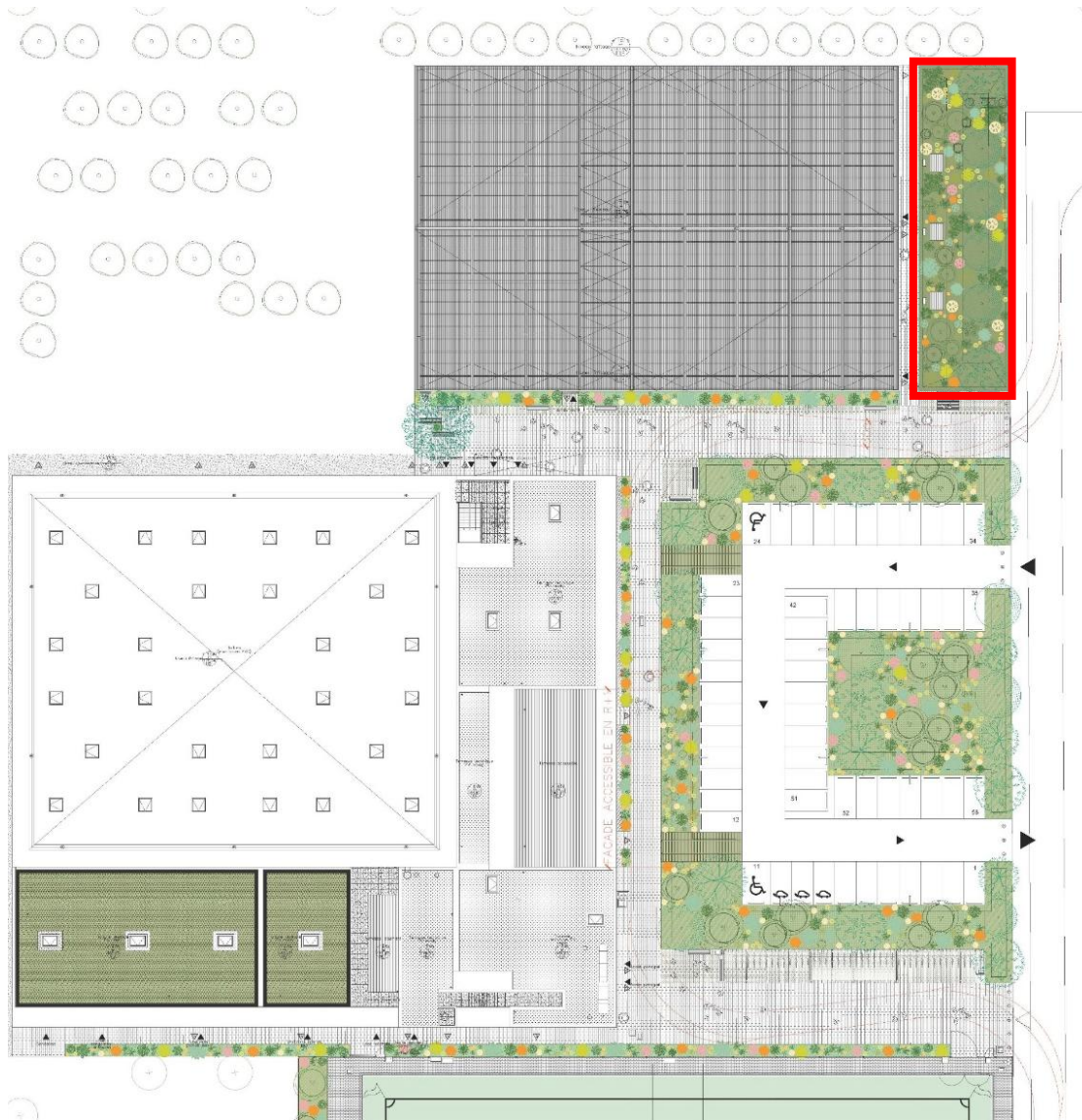
LE MASSIF E > Le filtre persistant devant la salle de danse



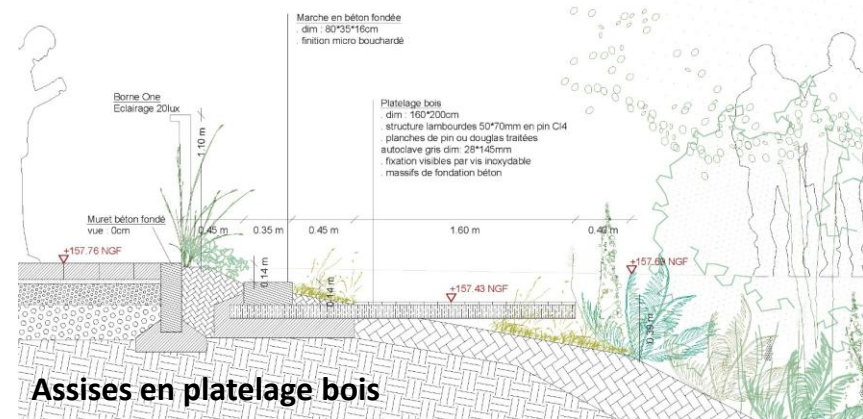
- 41m²
- massif de 1m de large
- 3 arbustes différents – tous persistants
- de grandes feuilles qui masquent la vue et évite un entretien qui transforme le massif en haie linéaire
- des essences non originaires du bassin parisien – entorse nécessaire pour réaliser un massif persistant qui ne soit pas une haie
- un assemblage de deux vivaces luxuriantes et assez hautes



LE MASSIF F > Le jardin d'eau

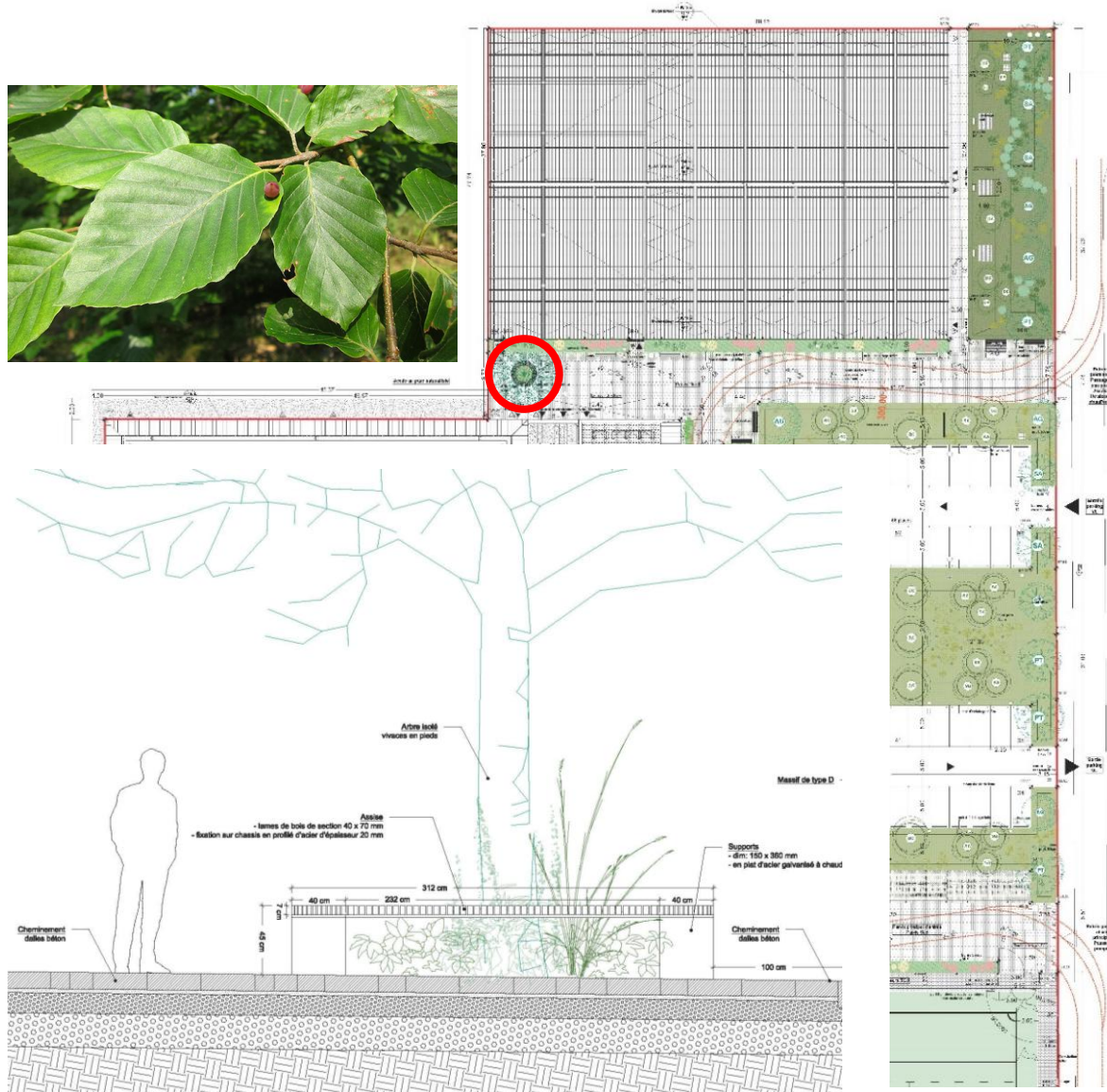


- 399m²
- 15 arbres tiges alignés (trame nord/sud)
- 9 cépées
- 19 plants forestiers
- végétation luxuriante de zone humide
- 1,60m de profondeur



Assises en platelage bois

LE MASSIF G > Arbre isolé et vivaces en pieds de type A



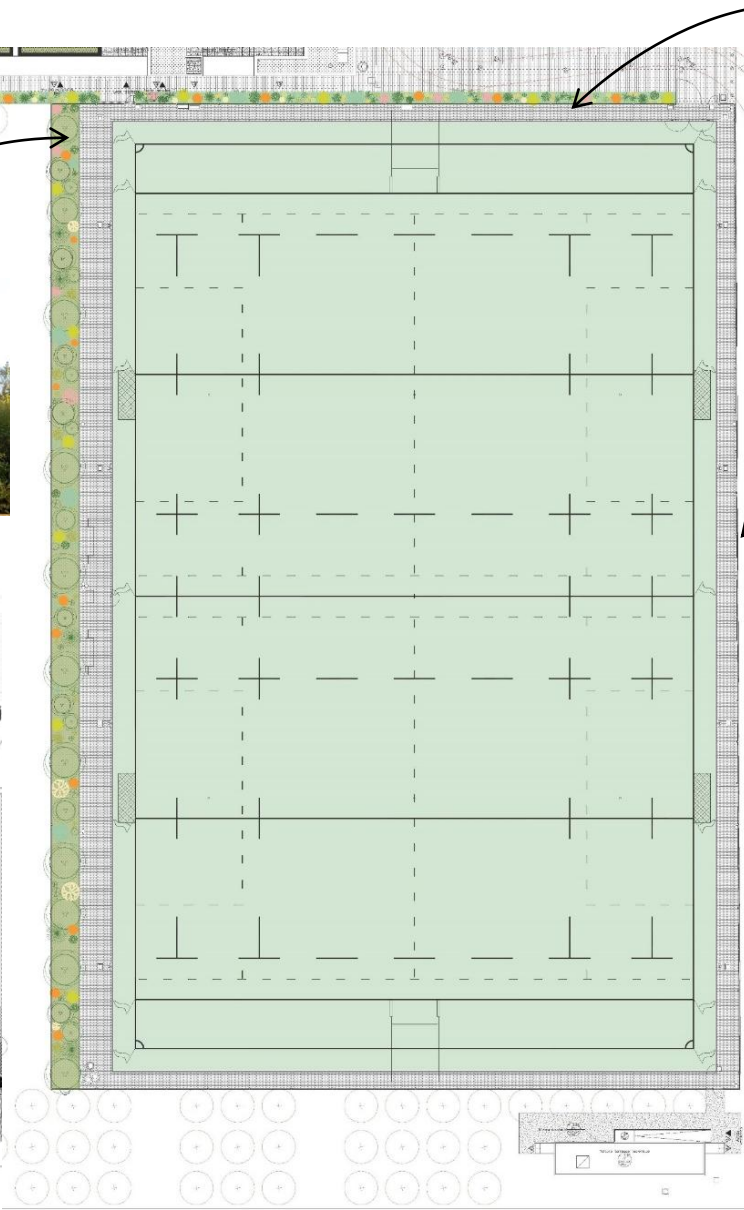
- Arbre isolé . *Fagus sylvatica*



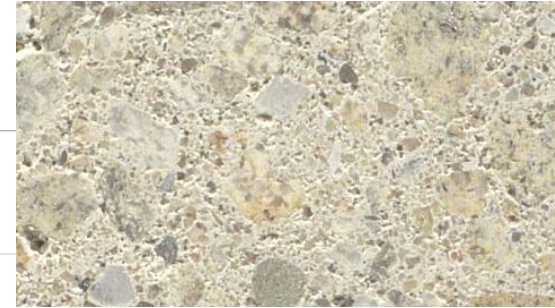
MATERIALITES EXTERIEURES

LE TERRAIN GRAND JEU MIXTE RUGBY/FOOTBALL

- **MASSIF A : Noue dense**
3,50m x 120m
(vivaces, arbustes, arbres et
cépées de petite taille)



- Abords du terrain en dalles de béton
- Format carré type pavés : 16*16



- Pare ballon 8m de haut : cadre
acier galvanisé à chaud
- Remplissage bas 2m de haut :
treillis soudé rigide galvanisé
- Remplissage haut 6m de haut :
filet noir polyéthylène



- Vestiaires provisoires

MATERIALITES EXTERIEURES

LES PARVIS DU COMPLEXE SPORTIF

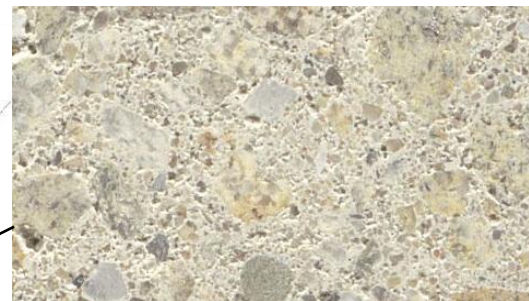
- Traversée de la noue en platelage bois



- Parking en enrobé grenailé – 58 places (2 PMR et 3 bornes recharge elec)



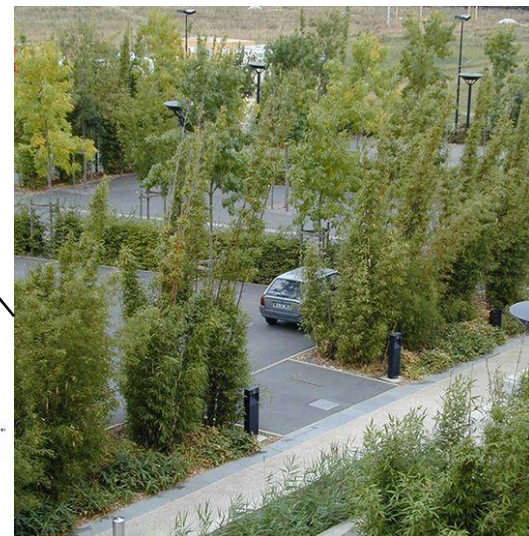
- Abris vélo : Pergolas en acier galvanisé et bois . dim : 30m x 3,5m pour 2,50m de haut



- Parvis en dalles de béton carrossable (ep.12cm)
- Pose sur lit de sable, joints sable
- Formats rectangulaires - appareillage aléatoire
- A proximité des noues et pour former des placettes : dalles à joints enherbés



- Bastinges voliges en bois



- Noues arborées (B) : Trame Nord-Sud
vivaces / arbustes / arbres haute tige
- Noues arbustives (C) : Trames Est-Ouest
vivaces / arbustes / arbres cépées